



Pandolfini

CASA D'ASTE

dal 1924

A R C A D E

DIPINTI DAL XVI AL XX SECOLO

FIRENZE

10 OTTOBRE 2023







Pandolfini
CASA D'ASTE dal 1924

ARCADE | DIPINTI DAL XVI AL XX SECOLO

Firenze
10 OTTOBRE 2023



Pardoch Fini

DIREZIONE

Pietro De Bernardi

RESPONSABILE OPERATIVO

Elena Capannoli
elena.capannoli@pandolfini.it

RESPONSABILE SVILUPPO AZIENDALE

Roberto Capitani
roberto.capitani@pandolfini.it

RESPONSABILE AMMINISTRATIVO

Massimo Cavicchi
massimo.cavicchi@pandolfini.it

COORDINATORE GENERALE

Francesco Consolati
francesco.consolati@pandolfini.it

COORDINAMENTO DIPARTIMENTI

Lucia Montigiani
lucia.montigiani@pandolfini.it

UFFICIO STAMPA

Studio Tiss
Tel. +39 02 314107
pressooffice@studiotiss.com

SEGRETERIA E CONTABILITÀ CLIENTI

Alessio Nenci
alessio.nenci@pandolfini.it

Nicola Belli
nicola.belli@pandolfini.it

SEGRETERIA AMMINISTRATIVA

Francesco Tanzi
Andrea Terreni
amministrazione@pandolfini.it

PRIVATE SALES

Tel. +39 055 2340888
Fax +39 055 244343
info@pandolfini.it

RITIRI E CONSEGNE

Responsabile Magazzino
Marco Fabbri
marco.fabbri@pandolfini.it
Raffaele Ciccone
Leonardo De Novellis
Marco Gori
spedizioni@pandolfini.it

MAGAZZINO E TRASPORTI

Tel. +39 055 2340888
logistica@pandolfini.it

INFORMAZIONI E ABBONAMENTI CATALOGHI

Silvia Franchini
info@pandolfini.it

SEDI

FIRENZE

Palazzo Ramirez Montalvo

Borgo degli Albizi, 26

50122 Firenze

Tel. +39 055 2340888 (r.a.)

Fax +39 055 244343

info@pandolfini.it

POGGIO BRACCIOLINI

Via Poggio Bracciolini, 26

50126 Firenze

Tel. +39 055 685698

Fax +39 055 6582714

www.poggiobracciolini.it

info@poggiobracciolini.it

MILANO

Via Manzoni, 45

20121 Milano

Tel. +39 02 65560807

Fax +39 02 62086699

Tomaso Piva

milano@pandolfini.it

ROMA

Via Margutta, 54

00187 Roma

Tel. +39 06 3201799

Benedetta Borghese Briganti

roma@pandolfini.it



ARCADE | DIPINTI DAL XVI AL XX SECOLO

ESPERTI PER QUESTA VENDITA

DIPINTI E SCULTURE ANTICHE

ESPERTO

Mario Sani
mario.sani@pandolfini.it



ASSISTENTI

Lorenzo Pandolfini
Valentina Frascarolo
dipintiantichi@pandolfini.it

DIPINTI DEL SECOLO XIX

CAPO DIPARTIMENTO

Lucia Montigiani
lucia.montigiani@pandolfini.it



ASSISTENTE

Federico De Mattia
dipinti800@pandolfini.it

Contatti:
info@pandolfini.it
Tel. +39 055 2340888

ASTA

Firenze

Mercoledì 10 ottobre 2023
Dipinti dal XVI al XVIII secolo
ore 11.00
Lotti: 1-103

Dipinti dal XVI al XVIII secolo
ore 15.00
Lotti: 104-223

Dipinti dal XIX al XX secolo
ore 16.30
Lotti: 229-373

ESPOSIZIONE

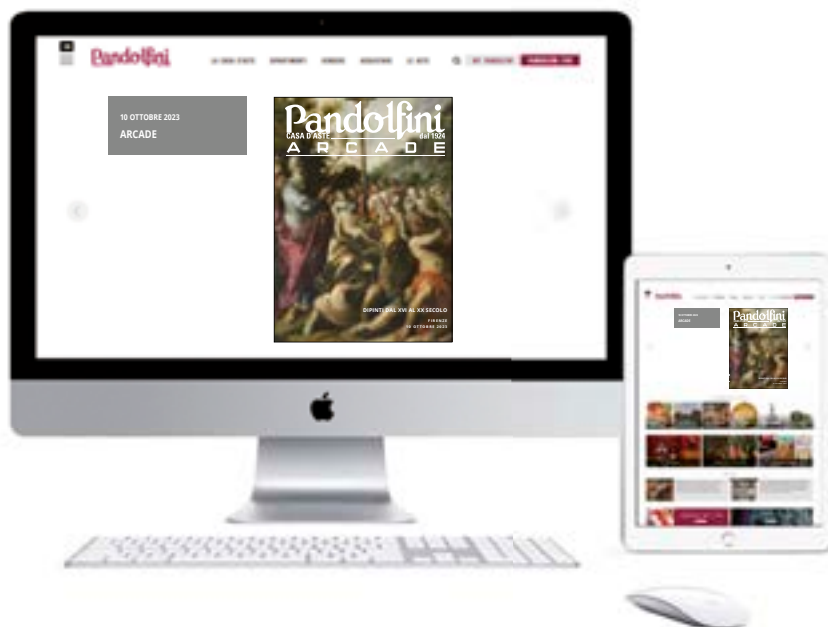
Palazzo Ramirez Montalvo
Borgo degli Albizi, 26 - Firenze

Venerdì	6 ottobre 2023	10-18
Sabato	7 ottobre 2023	10-18
Domenica	8 ottobre 2023	10-13
Lunedì	9 ottobre 2023	10-18

PANDOLFINI CASA D'ASTE

Palazzo Ramirez Montalvo
Borgo degli Albizi, 26
50122 Firenze
Tel. +39 055 2340888-9
Fax +39 055 244343
info@pandolfini.it





Volete guardare e partecipare alle nostre aste da qualsiasi parte del mondo vi troviate?

È semplice e veloce con l'applicazione
Pandolfini Live
Disponibile per iPhone e iPad

Se siete alla ricerca di arte, disegni, orologi o gioielli, le nostre aste sono un riferimento per i collezionisti esperti e per i neofiti. Partecipare ad un'asta e fare offerte è ora più facile che mai grazie alla nuova applicazione PANDOLFINI LIVE disponibile per i dispositivi mobili IOS iPhone e iPad. I nostri clienti inoltre potranno seguire in streaming live le aste e avere la sensazione di essere in sala, ma con la possibilità di fare offerte da qualsiasi parte del mondo.

VISITA I TUNES STORE PER SCARICARE L'APP





G. Castaldi



DIPINTI DAL XIX AL XX SECOLO

Firenze

10 ottobre 2023

ore 16.30

Lotti 229-373

229

Scuola toscana, inizio sec. XIX

ETTORE RIMPROVERA PARIDE

olio su tela, cm 124x179

Tuscan school, early 19th century

HECTOR CHIDING PARIS

oil on canvas, 124x179 cm

€ 6.000/9.000



230

Lodovico Raymond

(Torino 1825 - 1898)

LA FESTA DELLE MARIE A VENEZIA

olio su tela, cm 115x186

THE 'FESTA DELLE MARIE' IN VENICE

oil on canvas, 115x186 cm

€ 8.000/12.000



Le fioraje veneziane nel dì della Festa delle Marie. Incisione dal dipinto di Raymond

Lodovico Raymond, pittore piemontese, fu grande appassionato di storia, letteratura antica e medioevale, da cui trasse molto spesso soggetti per la propria produzione pittorica, come nel caso dell'opera presentata in catalogo. Dall'assidua frequentazione di Venezia nasce il dipinto *Le fioraje veneziane nel dì della Festa delle Marie*, esposto alla Promotrice di Torino del 1868, di cui pubblichiamo una riproduzione. Mentre in quest'ultima l'attenzione è rivolta alle giovani fioraie in gondola che accolgono la processione delle Marie, nell'opera in asta viene illustrata con precisione e dovizia di particolari la processione dei promessi sposi che con i musici, religiosi e notabili si snoda festosa attraverso i canali della città lagunare. A partire dal IX secolo Venezia divenne infatti tradizione, nel secondo giorno di febbraio – festa della Purificazione di Maria –, benedire tutte le coppie che si sarebbero sposate entro l'anno. Tra le donne

che prendevano parte alla benedizione erano sorteggiate dodici tra le più belle e povere della città che venivano vestite con sontuosi abiti e con monili preziosi prestati dalle famiglie agiate. Nel 973, durante una di queste celebrazioni, Venezia fu assalata dai pirati, che rapirono le spose coi loro gioielli. La popolazione riuscì a salvare le fanciulle, e per ringraziare la Madonna della sua intercessione venne istituita la Festa delle Marie.

Nei giorni seguenti si svolgevano poi una serie di cerimonie civili e religiose culminanti con una processione di barche per tutto il Canal Grande, nel corso della quale le "Marie" facevano sfoggio della loro bellezza. La festa si protrava molti giorni con danze e banchetti, attirando anche persone numerosi stranieri. La cerimonia fu soppressa alla fine del XIV secolo per essere ripristinata nel 1999 come rievocazione storica all'interno delle celebrazioni del Carnevale veneziano.





231

Scuola italiana, sec. XIX

CASTELLO ESTENSE, FERRARAolio su tela, cm 35x45
firmato in basso a destra*Italian school, 19th century***ESTENSE CASTLE, FERRARA**oil on canvas, 35x45 cm
signed lower right

€ 600/1.200

232

Giovanni Migliara

(Alessandria 1785 - Milano 1837)

CASTELLO ORSINI, BRACCIANOolio su tela, cm 34,5x44,5
firmato in basso a sinistra**ORSINI CASTLE, BRACCIANO**oil on canvas, 34.5x44.5
signed lower left

€ 700/1.500

232





233
 Seguace di Giovanni Migliara, sec. XIX
PAESAGGIO CON VILLANI E PAESE SULL SFONDO
 fixé, diam. cm 12,5

*Follower of Giovanni Migliara,
 19th century*

**LANDSCAPE WITH PEASANTS AND TOWN IN THE
 BACKGROUND**
fixé, diam. 12.5 cm

€ 400/600

235
 Pietro Senno
 (Portoferraio 1831 - Pisa 1904)

PAESAGGIO
 olio su cartone, cm 19x27,5
 firmato in basso a destra

LANDSCAPE
*oil on cardboard, 19x27.5 cm
 signed lower right*

€ 500/800

235



234
 Narcisse Rabier
 (Briou 1829 - Orléans 1919)
**NATURA MORTA CON FIORI DI CAMPO E CAPPELLO
 DI PAGLIA**
 olio su tela, cm 92x120
 firmato e datato "86" in basso a destra

STILL LIFE WITH WILDFLOWERS AND STRAW HAT
*oil on canvas, 92x120 cm
 signed and dated "86" lower right*

€ 1.000/1.500

236
 Scuola inglese, sec. XIX

VILLAGGIO MONTANO
 olio su cartoncino, cm 22x30

English school, 19th century

MOUNTAIN VILLAGE
oil on paperboard, 22x30 cm

€ 400/800

236





237

Scuola toscana, sec. XIX

VEDUTA DI FIRENZE

olio su tela, cm 35x53

siglato in basso a destra

retro: sul telaio iscritto "fatto dall' Ill.mo Sig. Scipione Capponi/ Veduta di Firenze"

*Tuscan school, 19th century***VIEW OF FLORENCE**

oil on canvas, 35x53 cm

initialled lower right

on the reverse: on the stretcher inscribed "fatto dall' Ill.mo Sig. Scipione Capponi/ Veduta di Firenze"

€ 2.000/3.000

238

Scuola toscana, sec. XIX

VEDUTA DI FIRENZE

olio su tela, cm 35x53

datato "1844" in basso a destra

retro: sul telaio iscritto "fatto dall' Ill.mo Sig. Scipione Capponi/ Veduta di Firenze"

*Tuscan school, 19th century***VIEW OF FLORENCE**

oil on canvas, 35x53 cm

dated "1844" lower right

on the reverse: on the stretcher inscribed "fatto dall' Ill.mo Sig. Scipione Capponi/ Veduta di Firenze"

€ 2.000/3.000

238



239

Giacomo Savini

(Bologna 1768 - 1848)

SERIE DI QUATTRO PAESAGGI

olio su tavola, cm 36x48

(4)

SERIES OF FOUR LANDSCAPES

oil on panel, 36x48 cm

(4)

€ 3.500/5.000





240

Attribuito a Giuseppe Bezzuoli

(Firenze 1784 - 1855)

STUDIO PER CESARE DITTATORE PERPETUO

olio su tela, cm 19x35

STUDY FOR CESAR PERPETUAL DICTATOR*oil on canvas, 19x35 cm*

€ 600/900

241

Alessandro Sani

(Firenze 1869 - 1915)

MICHELANGELO E MOSE'

olio su tela, cm 44x66

firmato in basso a destra

MICHELANGELO AND MOSES*oil on canvas, 44x66 cm**signed lower right*

€ 1.000/1.500

241



242

Guglielmo Castoldi

(Milano 1823 - 1882)

SALTIMBANCHIolio su tela, cm 28x39
firmato in basso a sinistra**TUMBLERS**oil on canvas, 28x39 cm
signed lower left

€ 1.000/1.500



243



243

Gottardo Valentini

(Milano 1820 - 1884)

ALBERI SUL FIUMEolio su tela, cm 53x43
firmato in basso a sinistra**TREES ALONG THE RIVER**oil on canvas, 53x43 cm
signed lower left

€ 300/500

244



244

Scuola dell'Italia settentrionale, sec. XIX

MONACI IN CUCINA

olio su carta applicata su tela, cm 45x34,5

*Northern Italy school, 19th century***MONKS IN THE KITCHEN**

oil on paper laid down on canvas, 45x34.5 cm

€ 500/800



245

Pietro Senno

(Portoferraio 1831 - Pisa 1904)

ALBERI

olio su tela applicata su carta applicata su vetro, cm 25,5x33

firmato in basso a sinistra

TREES*oil on canvas laid down on paper laid down on glass, 25.5x33 cm**signed lower left*

€ 500/800

246

246

Pasquale Massacra

(Pavia 1819 - 1849)

RITRATTO VIRILE

olio su tela, cm 52,5x40, senza cornice

MALE PORTRAIT*oil on canvas, 52.5x40 cm, frameless*

€ 600/900



247



247

Scuola italiana, sec. XIX

TESTA DI CONTADINELLA

olio su tela, cm 37x28,5

*Italian school, 19th century***HEAD OF A PEASANT GIRL***oil on canvas, 37x28.5 cm*

€ 500/800



248

Scuola italiana, sec. XIX

MARINA CON FARO

olio su tavoletta, cm 26,5x35

*Italian school, 19th century***SEASCAPE WITH LIGHTHOUSE***oil on panel, 26.5x35 cm*

€ 500/800

249

Scuola inglese, sec. XIX

MARINA

olio su tela, cm 40x52

firmato in basso a destra

*English school, 19th century***SEASCAPE***oil on canvas, 40x52 cm**signed lower right*

€ 400/600

249



250

Giuseppe Canella

(Verona 1788 - Firenze 1847)

SOLE IN LAGUNA

olio su tela, cm 52x65
firmato in basso a destra

SUN OVER THE LAGOON

oil on canvas, 52x65 cm
signed lower right

€ 3.000/5.000



251

Francesco Beda

(Trieste 1840 - 1900)

a) DALL'ANTIQUARIO

olio su tela, cm 55x71, senza cornice
firmato in basso a destra

b) SCHERZI DOMESTICI

olio su tela, cm 52x68, senza cornice
firmato in basso a sinistra
(2)

a) IN THE ANTIQUE STORE

oil on canvas, 55x71 cm, frameless
signed lower right

b) HOME JOKES

oil on canvas, 52x68 cm, frameless
signed lower left
(2)

€ 10.000/15.000



AUTORITRATTI D'ARTISTA

LOTTI 252-259

Il significativo nucleo di autoritratti presentato in catalogo offre l'emozione di un confronto *'vis a vis'* con gli artisti, grazie al succedersi di volti, delineati dalle rispettive individualità pittoriche, di grandi esponenti della pittura italiana del XIX secolo.

Così il giovane eroe macchiaiolo Vincenzo Abbati ci osserva con occhi laconici quasi in attesa di una risposta, mentre lo sguardo di un altrettanto giovane Giuseppe De Nittis è volto fieramente oltre i limiti della tavoletta e la figura si staglia sullo sfondo verde. La solennità dell'esperienza sembra informare la matericità della barba canuta di Mosè Bianchi, così come una luminosità quasi rembrandtiana caratterizza il bel ritratto di Cesare Ciani. Una pennellata agile e libera costruisce il volto di un elegante Annibale Gatti, divenendo sempre libera ma maggiormente sintetica nel riflessivo

e penetrante ritratto di Gioacchino Toma sino quello di Michele Cammarano, immaginandolo assorto nell'ideazione di battaglie, quasi potessero da un momento all'altro palesarsi sullo sfondo nebuloso. A chiudere il nucleo, inoltrandoci nel XX secolo, è l'emiliano Giovanni Costetti, che sceglie di immortalarsi con il cappello di astrakan e il pennello tra le dita, mentre con volto emaciato sembra iniziare lo spettatore alla *'Verità'* che solo l'arte può svelare.

Se in ogni opera vi è idealmente l'anelito del pittore all'espressione di sé e della personale concezione artistica, il fascino intramontabile dell'autoritratto è nel fatto di concentrare tale ricerca nella creazione della propria immagine come una sorta di diario vivente, in cui l'artista si descrive a sé stesso e agli altri, rivelando come si vede o come vuol essere visto.

252

Michele Cammarano

(Napoli 1835 - 1920)

AUTORITRATTO

olio su tela, cm 51x40

firmato in basso a destra

retro: cartiglio della *Mostra celebrativa di Michele Cammarano* (Napoli, Villa Comunale, maggio 1959) "n.7", cartiglio della Galleria Pesaro di Milano

SELF-PORTRAIT

oil on canvas, 51x40 cm

signed lower right

on the reverse: label of the exhibition *Mostra celebrativa di Michele Cammarano* (Naples, Villa Comunale, May 1959) "n.7", label of Galleria Pesaro in Milan

€ 2.500/3.500

Provenienza

Galleria Pesaro, Milano

Collezione Resi

Collezione privata

Esposizioni

Mostra celebrativa di Michele Cammarano, Napoli, Villa Comunale, maggio 1959, "n.7"



253

Mosè Bianchi

(Monza 1840 - 1904)

AUTORITRATTO

olio su tavola, cm 41,5x32

retro: cartiglio della *Mostra commemorativa di Mosè Bianchi* (Monza, Villa Reale, maggio-ottobre 1924) "n.119", cartiglio della *II Fiera Nazionale d'Arte Antica e Pittura dell'800* (Cremona, maggio-agosto 1938) "n.236", cartiglio della Galleria Cordusio di Milano

SELF-PORTRAIT

oil on panel, 41.5x32 cm

on the reverse: label of the exhibition *Mostra commemorativa di Mosè Bianchi* (Monza, Villa Reale, May-October 1924) "n.119", label of exhibition *II Fiera Nazionale d'Arte Antica e Pittura dell'800* (Cremona, May-August 1938) "n.236", label of Galleria Cordusio in Milan

€ 4.000/6.000

Provenienza

Collezione Carolina Bianchi

Galleria Cordusio, Milano

Collezione privata

Esposizioni

La Mostra dell'Autoritratto alla Famiglia Artistica

1873-1916, Milano, 1916

Mostra commemorativa di Mosè Bianchi, Monza,

Villa Reale, maggio-ottobre 1924, n.119

II Fiera Nazionale d'Arte Antica e Pittura dell'800,

Cremona, maggio-agosto, 1938, n.236

Bibliografia

V. Pica (prefazione), *La Mostra dell'Autoritratto alla Famiglia Artistica 1873-1916*, catalogo della mostra (Milano), Milano 1916, pp.8, 29

P. Biscottini, *Mosè Bianchi. Catalogo ragionato*,

Milano 1996, p.364, n.576





254

Cesare Ciani

(Firenze 1854 - 1925)

AUTORITRATTO

olio su tela, cm 45x33

SELF-PORTRAIT*oil con canvas, 45x33 cm*

€ 1.800/2.500

255



255

Anacleto Nino Dellagatta

(Sezze 1868 - Carmignano 1932)

AUTORITRATTO

olio su cartone, cm 51x41

retro: iscritto "VITTO...RIE Arabo-Turche in Tripolitania/ (da descrizioni del giornale il -Tanin-)", dichiarazione di autenticità a firma Laura Dellagatta nei Ferrini datata "20 febbraio 1957"

SELF-PORTRAIT*oil on cardboard, 51x41 cm*

on the reverse: inscribed "VITTO...RIE Arabo-Turche in Tripolitania/ (da descrizioni del giornale il -Tanin-)", declaration of authenticity signed by Laura Dellagatta nei Ferrini dated "20 febbraio 1957"

€ 500/800

256

Giuseppe Abbati

(Napoli 1836 - Firenze 1868)

AUTORITRATTO

olio su tela, cm 53x41

retro: cartiglio della Galleria Pesaro di Milano, cartiglio della Collezione Mario Galli "n.192", cartiglio della *Mostra dei Macchiaioli* (Milano, Studio Mario Borgiotti, febbraio 1959)

SELF-PORTRAIT

oil on canvas, 53x41 cm

on the reverse: label of Galleria Pesaro in Milan, label of Collezione Mario Galli "n.192", label of the exhibition Mostra dei Macchiaioli (Milano, Studio Mario Borgiotti, February 1959)

€ 4.000/6.000

Provenienza

Collezione Mario Galli
Collezione Gagliardini
Galleria Pesaro, Milano
Collezione privata

Esposizioni

Mostra dei Macchiaioli, Milano, Studio Mario Borgiotti, febbraio 1959



257

Gioacchino Toma

(Galatina 1836 - Napoli 1891)

AUTORITRATTO

olio su tela, cm 47,5x38

retro: cartiglio della Galleria Pesaro di Milano

SELF-PORTRAIT

oil on canvas, 47.5x38 cm

on the reverse: label of Galleria Pesaro in Milan

€ 3.000/5.000

Provenienza

Galleria Pesaro, Milano
Collezione privata



258

Giuseppe De Nittis

(Barletta 1846 - Saint-Germain-en-Laye 1884)

AUTORITRATTO GIOVANILE

olio su tavoletta, cm 14x9,5

firmato in alto a destra

retro: dichiarazione di autenticità a firma Carlo Chiarandà

YOUTHFUL SELF-PORTRAIT

oil on panel, 14x9.5 cm

signed upper right

on the reverse: declaration of authenticity signed by Carlo Chiarandà

€ 6.000/9.000

Provenienza

Collezione E. Piceni, Milano

Collezione privata

Bibliografia

E. Piceni, *De Nittis*, Milano 1955, pp.174-175, n.4

M. Piceni e M. Pittaluga, *De Nittis*, Milano 1963, n.35, fig.5

P. Dini e G.L. Marini, *De Nittis. La vita, i documenti, le opere dipinte*, v.I, p.382, n.200, v.II, n.200



259

Giovanni Costetti

(Reggio Emilia 1874 - Settignano 1949)

v) AUTORITRATTO CON CAPPELLO DI ASTRAKAN

olio su compensato, cm 44x37,5
firmato in basso a sinistra

r) RITRATTO DI UOMO CON LEGGIO

olio su compensato, cm 44x37,5

v) SELF-PORTRAIT WITH ASTRAKAN HAT

oil on plywood, 44x37.5 cm
signed lower left

r) PORTRAIT OF A MAN WITH LECTERN

oil on plywood, 44x37.5 cm

€ 3.000/5.000





260

Scuola toscana, sec. XIX

FAMIGLIA PIGLI FIGLINESI

olio su tela, cm 102x132,5

*Tuscan school, 19th century***PORTRAIT OF THE PIGLI FIGLINESI FAMILY***oil on canvas, 102x132.5 cm*

€ 1.500/2.500

261

Jean Adolphe Boucé

(Francia 1818 - 1875)

CACCIA AL CERVO

olio su tela, cm 33x42,5

firmati e datati "1859" in basso a destra
(2)**DEER HUNTING***oil on canvas, 33x42.5 cm**signed and dated "1859" lower right
(2)*

€ 1.000/1.500

261



262

Scuola europea, sec. XIX

VEDUTA DI VENEZIA

tempera su tela, cm 59x70

*European school, 19th century***VIEW OF VENICE***tempera on canvas, 59x70 cm*

€ 600/800



263



263

Giovanni Apollonio

(1879-1930)

SAN MICHELE ARCANGELO

olio su tela, cm 69,5x50

firmato in basso a destra

SAINT MICHAEL ARCHANGEL*oil on canvas, 69.5x50 cm**signed lower right*

€ 500/800

264

264

Antonio Puppo

(primo sec. XIX)

CROCISSIONE

olio su tela, cm 38x28,5

retro: firmato e datato "1801"

CRUCIFIXION*oil on canvas, 38x28.5 cm**on the reverse: signed and dated "1801"*

€ 400/600





265

Scuola olandese, sec. XIX

**MADRE CON BAMBINO IN UN PAESAGGIO
CAMPESTRE**

olio su tela, cm 64,5x81

*Dutch school, 19th century***MOTHER AND CHILD IN A COUNTRY LANDSCAPE**

oil on canvas, 64.5x81 cm

€ 1.000/1.500

266

Julius Von Blaas

(Albano Laziale 1845 - Bad Hall 1923)

FATTORI TIROLESI CON CAVALLO

olio su tela, cm 65,5x85,5

firmato e datato "1890" in basso a sinistra

TYROLEAN FARMERS WITH AN HORSE

oil on canvas, 65.5x85.5

signed and dated "1890" lower left

€ 1.000/1.500

266



267

Scuola inglese, sec. XIX

BAMBINA CON CANE

olio su tela, cm 63x50

*English school, 19th century***LITTLE GIRL WITH A DOG**

oil on canvas, 63x50 cm

€ 900/1.500



268

268

Scuola inglese, secolo XIX

DUE BAMBINE NEL PAESAGGIO

olio su tela, cm 157x112

*English school, 19th century***TWO LITTLE GIRL IN A LANDSCAPE**

oil on canvas, 157x112 cm

€ 1.500/2.500



Il ricavato della vendita sarà interamente devoluto a Fondazione Telethon, i fondi donati a Fondazione Telethon andranno a finanziare la ricerca sulle malattie genetiche rare, per permettere a tanti bambini di crescere e raggiungere le principali tappe della loro vita.





269

Scuola inglese, sec. XIX

NATURA MORTA CON FIORI

olio su tela, cm 43x53,5

*English school, 19th century***STILL LIFE WITH FLOWERS***oil on canvas, 43x53.5 cm*

€ 500/800

270

Virgilio Ripari

(Asola 1843 - Milano 1902)

RITRATTO DI SUORA

olio su cartoncino, cm 45,5x32

firmato in alto a sinistra

PORTRAIT OF A NUN*oil on paperboard, 45.5x32 cm**signed upper left*

€ 500/800

271



270



271

Luigi Scrosati

(Milano 1815 - 1869)

EDICOLA VOTIVA CON VASO DI FIORI

olio su tela, cm 30x22

firmato e datato "1856" in basso a sinistra

VOTIVE SHRINE WITH FLOWER POT*oil on canvas, 30x22 cm**signed and dated "1856" lower left*

€ 500/800

272

272

Pompeo Mariani

(Monza 1857 - Bordighera 1927)

DONNA AL BUCATO

olio su tavola, cm 59,5x45,5

firmato, dedicato e datato "A papà pel suo/ onomastico/ 11 9bre 83" in alto a destra

retro: iscritto

WOMAN DOING LAUNDRY

oil on panel, 59.5x45.5 cm

signed, dedicated and dated "A papà pel suo/ onomastico/ 11 9bre 83" upper right

on the reverse: inscribed

L'opera è corredata di attestato di registrazione presso l'Archivio Pompeo Mariani, Milano

The artwork has a certificate of registration at Archivio Pompeo Mariani, Milan

€ 3.000/4.000

Provenienza

Collezione Ing. Edoardo Pitscheider

Collezione Maria Gallarini

Collezione Matricardi

273



273

Roberto Fontana

(Milano 1844 - 1907)

TESTA DI DONNA VELATA

olio su piatto in ceramica, diam. cm 21

firmato e datato "77" in basso a sinistra

FEMALE VEILED HEAD

oil on ceramic plate, diam. 21 cm

signed and dated "77" lower left

€ 500/800

274

274

Riccardo Pellegrini

(Milano 1863 - Crescenzo 1934)

MARINA CON BARCHE

olio su tela, cm 34x26,5

firmato in basso a sinistra

SEASCAPE WITH BOATS

oil on canvas, 34x26.5 cm

signed lower left

€ 700/1.500



275



275

Ugo Gheduzzi

(Crespellano 1853 - Torino 1925)

SCORCIO CON GALLINE

olio su compensato, cm 59x37
firmato in basso a sinistra

GLYMPSE WITH CHICKENS

oil on plywood, 59x37 cm
signed lower left

€ 500/800

276



276

Pompeo Mariani

(Monza 1857 - Bordighera 1927)

MARINA (BORDIGHERA)

gouache su carta, cm 16x23
datato "Bordighera Luglio 925" in basso a sinistra
retro: timbro dello Studio Pompeo Mariani di Bordighera,
timbro della Galleria Agrati di Monza

SEASCAPE (BORDIGHERA)

gouache on paper, 16x23 cm
dated "Bordighera Luglio 925" lower left
on the reverse: stamp of Studio Pompeo Mariani in Bordighera,
stamp of Galleria Agrati in Monza

€ 700/1.500

Provenienza

Galleria Agrati, Monza
Collezione privata

277



277

Mario Broggi

(Milano 1890 - Varese 1952)

MATTINO DI BURRASCA (DALLA FINESTRA DI CASA MIA)

olio su tavoletta, cm 40x40
firmato in basso a destra

retro: titolato, firmato e datato "San Remo febbraio 1931-IX"

STORMY MORNING (FROM THE WINDOW OF MY HOUSE)

oil on panel, 40x40 cm
signed lower right

on the reverse: titled, signed and dated "San remo febbraio 1931-IX"

€ 500/800

278

278

Lorenzo Delleani

(Pollone 1840 - Torino 1908)

PAESAGGIO CON FIUME

olio su tavoletta, cm 31x45

retro: timbro per autentica a firma Bistolfi

RIVER LANDSCAPE

oil on canvas, 31x45 cm

on the reverse: stamp for authenticity signed by Bistolfi

€ 1.500/2.500



279



279

Giuseppe Gheduzzi

(Crespellano 1889 - Torino 1957)

CITTÀ INNEVATA

olio su cartone, cm 50x70

firmato in basso a destra

SNOW-COVERED TOWN

oil on cardboard, 50x70 cm

signed lower right

● € 700/1.500

280

280

Achille Cattaneo

(Limbiate 1872 - Milano 1931)

CITTÀ INNEVATA

olio su tela, cm 50,5x65

firmato in basso a sinistra

SNOW-COVERED CITY

oil on canvas, 50.5x65 cm

signed lower left

€ 500/800





281

Carlo Ademollo

(Firenze 1824 - 1911)

FIDANZATINIolio su tela, cm 90x63,5
firmato in basso a destra**SWEETHEARTS**oil on canvas, 90x63.5 cm
signed lower right

€ 1.200/1.800

282

Raffaello Sorbi

(Firenze 1844 - 1931)

ALBERO IN AUTUNNOolio su tavoletta, cm 8x9
firmato in basso a destra**TREE IN AUTUMN**oil on panel, 8x9 cm
signed lower right

€ 300/500

283



283

Carlo Passigli

(Firenze 1881 - 1953)

PASTORELLA CON GREGGEolio su tavoletta, cm 40x50
firmato in basso a destra**SHEPHERDESS WITH SHEEP**oil on panel, 40x50 cm
signed lower right

● € 500/800

284

Telemaco Signorini

(Firenze 1835 - 1901)

VECCHIA CON LUMEolio su tavola, cm 39x29
siglato in basso a destra**OLD WOMAN WITH CANDLELIGHT**oil on panel, 39x29 cm
initialled lower right

€ 2.500/5.000



285

Telemaco Signorini

(Firenze 1835 - 1901)

QUARTIERE POPOLARE DI RIOMAGGIOREolio su tavoletta, cm 16,5x28,5
firmato in basso a sinistra**POPULAR DISTRICT OF RIOMAGGIORE**oil on panel, 16.5x28.5 cm
signed lower left

€ 4.000/6.000

285





286

Guglielmo Stella

(Milano 1828 - Venezia 1888)

MESTA NOVELLAolio su tela, cm 164x110
firmato in basso a sinistra**SAD NEWS**oil on canvas, 164x110 cm
signed lower left

€ 2.500/3.500

287



287

Scuola europea, sec. XIX

TESTA DI FANCIULLO ARABO

olio su tela, cm 24,5x19

*European school, 19th century***HEAD OF AN ARABIC YOUNG BOY**

oil on canvas, 24.5x19 cm

€ 400/600

288



288

Scuola francese, sec. XIX

SCENA DI ASSEDIO

olio su carta applicata su tela, cm 37x46

*French school, 19th century***SIEGE SCENE**

oil on paper laid down on canvas, 37x46 cm

€ 500/800

289

Scuola lombarda, sec. XIX

RITRATTO VIRILE

olio su tela, cm 84x65

*Lombard school, 19th century***MALE PORTRAIT***oil on canvas, 84x65 cm*

€ 600/900



290

Giuseppe Tominz

(Gorizia 1790 - Gradiscutta 1866)

RITRATTO DI GENTILDONNA IN BIANCO

olio su tela, cm 139x107,5

firmato e datato "1880" in basso destra

PORTRAIT OF A LADY IN WHITE*oil on canvas, 139x107.5 cm**signed and dated "1880" lower right*

€ 3.000/4.000



291

Roberto Fontana

(Milano 1844 - 1907)

ODALISCA

olio su tela, cm 55,5x42
firmato in basso a destra

ODALISQUE

*oil on canvas, 55.5x42 cm
signed lower right*

€ 3.000/4.000



292

Francesco De Nicola

(Chieti 1883 - Roma 1958)

NUDO FEMMINILE CON COLLANA

olio su tela, cm 70x100

firmato in alto a destra

FEMALE NUDE WITH A NECKLACE

oil on canvas, 70x100 cm

signed upper right

● € 2.500/3.500

Dei pendenti e una collana, nonché un velo che sembra accarezzare le gambe accentuandone la sensualità, sono gli unici ornamenti scelti dal pittore Francesco De Nicola per questo mirabile nudo di donna. Abruzzese di nascita, è però a Napoli, ove si trasferì giovanissimo e rimase sino alla morte, che l'artista deve la propria formazione -seguendo gli insegnamenti dello scultore Stanislao Lista- e la futura ispirazione. Amante della quiete della propria casa, amò tradurre in pittura la poesia degli scorci ammirati da finestre e balconi, pur spaziando sino ad affrescare la terza cappella sulla destra della chiesa di San Pietro ad Aram a Napoli (1914). Partecipò a numerose mostre italiane ed europee, e la sua opera *Controra* -presentata da De Nicola, insieme a *Nostalgia*, nel 1911 alla *Promotrice di Salvatore Rosa*- venne premiata con la medaglia d'oro dall'Accademia Reale, per essere dunque acquistata dal Re d'Italia Vittorio Emanuele III.

La splendida fanciulla mollemente adagiata presentata in catalogo è un chiaro esempio delle declinazioni poetiche che costituiscono l'arte di De Nicola.



PITTORI DEL LAGO

LOTTI 293-298

293



293

Marco Calderini

(Torino 1850 - 1941)

CALMA CREPUSCOLARE

olio su cartone, cm 55x87

retro: cartiglio della Galleria d'Arte Fogliato di Torino

TWILIGHT CALMING

oil on cardboard, 55x87 cm

on the reverse: label of Galleria d'Arte Fogliato in Turin

Provenienza

Galleria d'Arte Fogliato, Torino

Collezione privata

€ 2.500/3.500

294

Achille Dovera

(Milano 1838 - 1895)

ISOLA BELLA, LAGO MAGGIORE

olio su tela, cm 65x100

firmato e iscritto "Milano" in basso a destra

ISLAND BELLA, LAKE MAGGIORE

oil on canvas, 65x100 cm

signed and inscribed "Milano" lower right

€ 3.500/5.000



294



295

Ambrogio Preda

(Milano 1839 - Davesco Soragno 1906)

ISOLA BELLA, LAGO MAGGIORE

olio su tela, cm 23,5x41
firmato in basso a sinistra

ISLAND BELLA, LAKE MAGGIORE

oil on canvas, 23.5x41 cm
signed lower left

€ 1.500/2.500

296

Riccardo Pellegrini

(Milano 1863 - Crescenzo 1934)

ISOLA DEI PESCATORI, LAGO MAGGIORE

olio su tela, cm 64,5x120
retro: dichiarazione di autenticità a firma della moglie dell'artista
datata "14 Luglio 1916"

FISHERMEN ISLAND, LAKE MAGGIORE

oil on canvas, 64.5x120 cm
on the reverse: declaration of authenticity signed by the artist's wife and
dated "14 Luglio 1916"

€ 2.500/3.500

296





297

Clark Van Clemson

(1910 - ?)

ISOLA BELLA, LAGO MAGGIORE

olio su tela, cm 100x160

firmato in basso a destra

ISLAND BELLA, LAKE MAGGIORE

oil on canvas, 100x160 cm

signed lower right

€ 800/1.500

298

Giovanni Battista Ferrari

(Brescia 1829 - Milano 1906)

ISOLA BELLA

olio su cartone, cm 20x34

firmato e datato "82" in basso a destra

ISLAND BELLA

oil on cardboard, 20x34 cm

signed and dated "82" lower right

€ 1.200/1.800

298





299

Giuseppe Gheduzzi

(Crespellano 1889 - Torino 1957)

SUL PONTICELLO

olio su tavoletta, cm 27x44
firmato in basso a sinistra

ON THE LITTLE BRIDGE

*oil on panel, 27x44 cm
signed lower left*

● € 500/800

300

Giuseppe Solenghi

(Milano 1879 - Cernobbio 1944)

NEL CANALE (VENEZIA)

olio su tela, cm 45x55
firmato in basso a destra

IN THE CANAL (VENICE)

*oil on canvas, 45x55 cm
signed lower right*

● € 500/800

300



OPERE DI VITTORE ANTONIO CARNEL DA UNA COLLEZIONE PRIVATA

LOTTI 301-314

Quello di Vittore Antonio Carnel è un nome ancora poco familiare presso il grande pubblico, ma per coloro ai quali non è del tutto ignoto rievoca inevitabilmente suggestive vedute trevigiane ed emozionanti scorci del Friuli, destinati a rimanere i soggetti prediletti dall'artista.

Uomo di passioni, amante della pittura quanto della musica, Carnel ebbe l'opportunità di coltivarle entrambe grazie a una condizione familiare agiata. Nato il 26 gennaio 1872 in un antico palazzo nelle vicinanze di Campo San Beneto, il pittore vanta infatti un'educazione artistica di tutto rispetto. Prima di dedicarsi pressoché interamente al paesaggio, aveva seguito l'iter classico formativo richiesto a ogni aspirante artista, ma a fortificarne le potenzialità espressive e ad arricchirne le esperienze, erano intervenute alcune frequentazioni che non mancheranno di lasciare un segno nella sua ispirazione: aveva frequentato l'Accademia di Venezia negli anni di Domenico Bresolin e di Guglielmo Ciardi, aveva affiancato

Lino Selvatico nella bottega di Cesare Laurenti; aveva poi presentato tre dipinti di grande formato alle prime tre edizioni della Biennale di Venezia, invitato a esporre nel 1901 a Monaco di Baviera accanto ai più celebrati maestri della pittura veneta del momento. Per la straordinaria sensibilità nel nobilitare, muovendosi nel solco della tradizione ciardiana, anche i più umili scorci della campagna, Carnel è dunque destinato a divenire il portavoce di un *paysage* intimo, radicato nella cultura veneta e per questo particolarmente apprezzato dal pubblico, così da essere costantemente presente, per circa un trentennio, sia nelle mostre locali, sia nelle esposizioni organizzate a Brescia, Genova, Milano, Roma, Torino e Verona. Il pittore ama trascorre il tempo libero nelle campagne friulane fermando i paesaggi nell'immediatezza delle mutazioni atmosferiche su piccole tavolette, le cui dimensioni ridotte consentono di lavorare rapidamente, restituendo l'impressione del paesaggio, prima che mutino le condizioni luministiche e il dipinto perda franchezza.

301

Vittore Antonio Carnel

(Venezia 1872 - Milano 1931)

SULLE RIVE DEL PIAVE

olio su cartone, cm 34x40

firmato in basso a sinistra

retro: firmato, titolato e datato "Autunno 1925", dichiarazione di autenticità a firma Lucio Carnel

ON THE BANKS OF THE RIVER PIAVE

oil on cardboard, 34x40 cm

signed lower left

on the reverse: signed, titled and dated "Autunno 1925", declaration of authenticity signed by Lucio Carnel

€ 300/500

301



302

Vittore Antonio Carnel

(Venezia 1872 - Milano 1931)

FESTA DI PAESE

olio su tela, cm 65x94,5

firmato e datato "1915" in basso a sinistra

VILLAGE FESTIVAL

oil on canvas, 65x94.5 cm

signed and dated "1915" lower left

€ 1.500/3.000

302





303

Vittore Antonio Cargnel

(Venezia 1872 - Milano 1931)

MATTINO DI CAPO D'ANNO (PREALPI VENETE)

olio su tela, cm 84,5x115

firmato in basso a destra

retro: firmato, titolato e datato "Gennajo 1928"

NEW YEAR MORNING*oil on canvas, 84.5x115 cm**signed lower Right**on the reverse: signed, titled and dated "Gennajo 1928"*

€ 800/1.500

304

Vittore Antonio Cargnel

(Venezia 1872 - Milano 1931)

PROCESSIONE

olio su cartoncino, cm 25,5x38

retro: dichiarazione di autenticità a firma Lucio Cargnel

PROCESSION*oil on paperboard, 25.5x38 cm**on the reverse: declaration of authenticity signed by Lucio Cargnel*

€ 500/800

304





305

Vittore Antonio Cargnel

(Venezia 1872 - Milano 1931)

CASE RUSTICHE DI PORCIA

olio su cartone, cm 21x25,5

firmato in basso a sinistra

retro: titolato e datato "Autunno 1923", dichiarazione di autenticità a firma Lucio Cargnel

RUSTIC HOUSES IN PORCIA

oil on cardboard, 21x25.5 cm

signed lower left

on the reverse: titled and dated "Autunno 1923", declaration of authenticity signed by Lucio Cargnel

€ 400/600

306

Vittore Antonio Cargnel

(Venezia 1872 - Milano 1931)

DINTORNI DI SACILE

olio su cartone, cm 40x50

firmato in basso a sinistra

retro: iscritto e datato "1930"

AROUND SACILE

oil on cardboard, 40x50 cm

signed lower left

on the reverse: inscribed and dated "1930"

€ 200/400

306



307



307

Vittore Antonio Cargnel

(Venezia 1872 - Milano 1931)

MATTINO INVERNALE

olio su tela, cm 36x56

firmato in basso a sinistra

retro: titolato, dichiarazione di autenticità a firma Lucio Cargnel

WINTER MORNING

oil on canvas, 36x56 cm

signed lower left

on the reverse: titled, declaration of authenticity signed by Lucio Cargnel

€ 500/800

308

308

Vittore Antonio Cargnel

(Venezia 1872 - Milano 1931)

PAESE INNEVATO

olio su tela, cm 40x60
firmato in basso a destra

SNOW-COVERED VILLAGE

*oil on canvas, 40x60 cm
signed lower right*

€ 300/500



309



309

Vittore Antonio Cargnel

(Venezia 1872 - Milano 1931)

BAITA IN MONTAGNA

olio su cartone, cm 15x21
retro: dichiarazione di autenticità a firma Lucio Cargnel

MOUNTAIN CABIN

*oil on cardboard, 15x21 cm
on the reverse: declaration of authenticity signed by Lucio Cargnel*

€ 300/500

310

310

Vittore Antonio Cargnel

(Venezia 1872 - Milano 1931)

IL PIAVE DAL MONTELLO

olio su cartone, cm 30x40
firmato in basso a destra
retro: titolato e datato "Autunno 1925", dichiarazione di autenticità firmata da Lucio Cargnel

PIAVE FROM MONTELLO

*oil on board, 30x40 cm
signed lower right
on the reverse: titled and dated "Autunno 1925",
declaration of authenticity signed by Lucio Cargnel*

€ 300/500





311

Vittore Antonio Cargnel

(Venezia 1872 - Milano 1931)

FINE DI NOVEMBRE (SEDICO-BRIBANO, BELLUNO)

olio su cartoncino, cm 40x30

retro: titolato, dichiarazione di autenticità a firma Lucio Cargnel

ENDING NOVEMBER (SEDICO-BRIBANO, BELLUNO)

oil on paperboard, 40x30 cm

on the reverse: titled, declaration of authenticity signed by Lucio Cargnel

€ 600/800

312

Vittore Antonio Cargnel

(Venezia 1872 - Milano 1931)

MATTINO PRIMAVERILE

olio su tela, cm 50x70

firmato in basso a destra

retro: sul telaio titolato e firmato

SPRING MORNING

oil on canvas, 50x70 cm

signed lower right

on the reverse: on the stretcher titled and signed

€ 700/1.000

312



313



313

Vittore Antonio Cargnel

(Venezia 1872 - Milano 1931)

PAESAGGIO MONTANO CON BAITE

olio su cartone, cm 29x39,5

firmato in basso a destra

MOUNTAIN LANDSCAPE WITH CABINS

oil on board, 29x39.5 cm

signed lower right

€ 300/500

314

Vittore Antonio Cargnel

(Venezia 1872 - Milano 1931)

a) AUTUNNO NELLA BRUGHIERA

olio su cartoncino, cm 26x21

firmato in basso a sinistra

retro: firmato, titolato e datato "1919"

b) PRIMAVERA NELLA BRUGHIERA

olio su cartoncino, cm 26x21

firmato in basso a destra

retro: firmato, titolato e datato "1919"

314



a) AUTUMN IN THE HEATH

oil on cardboard, 26x21 cm

signed lower left

on the reverse: signed, titled and dated "1919"

b) SPRING IN THE HEATH

oil on cardboard, 26x21 cm

signed lower left

on the reverse: signed, titled and dated "1919"

€ 400/600



315



315

Giovanni Lomi

(Livorno 1889 - 1969)

BIELLA SOTTO LA NEVE

olio su tela applicata su cartone, cm 22,5x32

firmato in basso a destra

retro: titolato, cartiglio della Galleria
Guglielmi di Milano

BIELLA UNDER THE SNOW

oil on canvas, laid down on cardbo-
ard, 22.5x32 cm

signed lower right

on the reverse: titled, label of Galleria
Guglielmi in Milan

Provenienza

Galleria Guglielmi, Milano

Collezione privata

● € 300/800

316



316

Paolo Emilio Passaro

(Vallo della Lucania 1878 - Napoli 1956)

INTERNO

olio su tela, cm 80x80

firmato e datato "1930" in basso a sinistra

INTERIOR*oil on canvas, 80x80 cm**signed and dated "1930" lower left*

● € 1.500/2.000

318

Francesco Paolo Michetti

(Tocco da Casauria 1851 - Francavilla al Mare 1929)

CROCIFERO (STUDIO PER "IL VOTO")

pastello su carta, cm 80x46

firmato a destra

CROSS-BEARER (STUDY FOR "IL VOTO")*pastel on paper, 80x46 cm**signed on the right*

€ 9.000/12.000

Provenienza

Collezione Sen. Treccani, Milano

Collezione privata

Esposizioni

XVIII Esposizione biennale internazionale d'arte, Venezia, maggio-novembre 1932

Bibliografia

A. Morassi, La raccolta Treccani, in "Dedalo", XI, 1930-1931, 4, pp.1012-1037

XVIII Esposizione biennale internazionale d'arte. Catalogo, catalogo della mostra (Venezia, maggio-novembre 1932), Venezia 1932, p.51, n.18

T. Sillani, Francesco Paolo Michetti, Milano 1932, tav. LXV

F. Benzi, G. Berardi, T. Sacchi Lodispoto e S. Spinazzè (a cura di), Francesco Paolo Michetti. Catalogo generale, Cinisello Balsamo 2018, p.204, n.296

317



317

Giuseppe Casciaro

(Artelle 1863 - Napoli 1945)

PAESAGGIO

pastelli su cartone, cm 32x51

firmato in basso a sinistra

LANDSCAPE*pastel on cardboard, 32x51 cm**signed lower left*

€ 400/600

318



319

Cipriano Mannucci

(Nizza 1882 - Firenze 1970)

CONTADINA

olio su cartone, cm 41x33

firmato in basso a sinistra

retro: firmato e dedicato al Cav. Giuseppe Nocentini

PEASANT GIRL

oil on cardboard, 41x33 cm

signed lower left

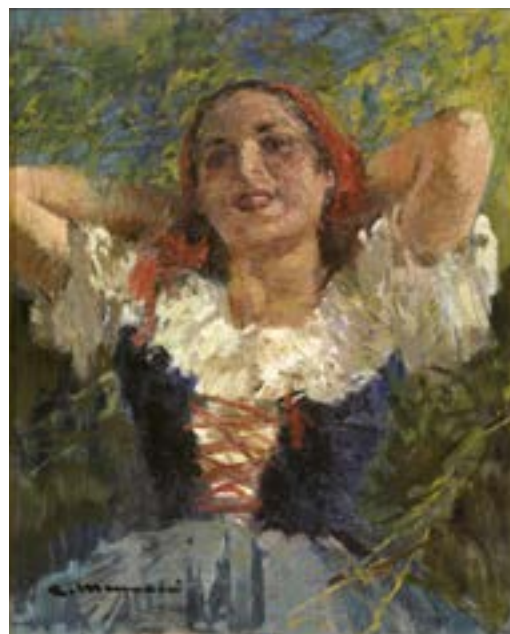
on the reverse: signed and dedicated to Cav. Giuseppe Nocentini

● € 500/800

Provenienza

Collezione Cav. Giuseppe Nocentini

Collezione privata



320



320

Eugenio Cecconi

(Livorno 1842 - Firenze 1903)

PINETA MAREMMANA

olio su tavoletta, cm 9,5x16

retro: cartiglio della Collezione Mario Galli

PINEWOOD MAREMMANA

oil on panel, 9,5x16 cm

on the reverse: label of Collezione Mario Galli

€ 600/900

Provenienza

Collezione Mario Galli

Collezione privata

321

Enea Ballarini

(Bologna 1857 - Trieste 1939)

NUDO FEMMINILE

olio su tavoletta, cm 38x21

firmato e datato "1891 Roma" a destra

FEMALE NUDE

oil on panel, 38x21 cm

signed and dated "1891 Roma" on the right

€ 300/500

321





322

Antonio Calcagnadoro

(Rieti 1876 - 1935)

FANCIULLO CHE DORME

olio su tavoletta, cm 20,5x17

firmato e datato "1920" in basso a sinistra

SLEEPING YOUNG BOY

oil on panel, 20.5x17 cm

signed and dated "1920" lower left

€ 500/800

323



323

Attribuito a Francesco Lojacono

(Palermo 1838 - 1915)

ASINELLO A FESTA

olio su tavoletta ovale, cm 15x11,5

retro: timbro a secco "Giosi/ Napoli"

DONKEY FESTIVELY HARNESSSED

oil on oval panel, 15x11.5 cm

on the reverse: embossed stamp "Giosi/ Napoli"

€ 500/800

324

324

Onorato Carlandi

(Roma 1848 - 1939)

ALBANO

olio su tela, cm 30x70

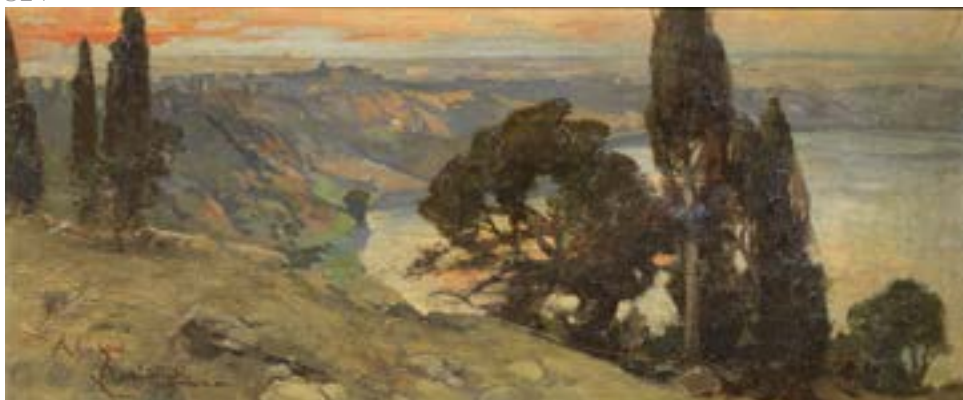
firmato e scritto "Albano" in basso a sinistra

ALBANO

oil on canvas, 30x70 cm

signed and inscribed "Albano" lower left

€ 500/800





325

Teofilo Patini

(Castel di Sangro 1840 - Napoli 1906)

RITORNO ALL'OVILEolio su tela, cm 38,5x61
firmato in basso a destra***RETURN TO THE SHEEPFOLD****oil on canvas, 38.5x61 cm
signed lower right*

€ 3.000/4.000

326

Charles Quaedvlieg

(Valkenburg 1823 - Roma 1874)

BUTTERI NELLA CAMPAGNA ROMANAolio su tela, cm 28x56
firmato e datato "1864" in basso a sinistra***BUTTERI IN THE ROMAN CAMPAGNA****oil on canvas, 28x56 cm
signed and dated "1864" lower left*

€ 800/1.200

326



327



327

Giuseppe Pastina

(Andria 1863 - Roma 1942)

PORTA SAN PAOLO

olio su tela, cm 60,5x90, senza cornice
firmato e datato "Roma 1936" in basso a destra

PORTA SAN PAOLO

*oil on canvas, 60.5x90 cm, frameless
signed and dated "Roma 1936" lower right*

€ 500/800

328

Giuseppe Pastina

(Andria 1863 - Roma 1942)

VEDUTA DI ROMA

olio su tela, cm 65x60
firmato e datato "Roma 1934" in basso a destra

VIEW OF ROME

*oil on canvas, 65x60 cm
signed and dated "Roma 1934" lower right*

€ 600/800

328



329



329

Giuseppe Pastina

(Andria 1863 - Roma 1942)

SCORCIO DI NETTUNO

olio su tela, cm 50x60,5
firmato e datato "Nettuno 1934" in basso a destra

VIEW OF NETTUNO

*oil on canvas, 50x60.5 cm
signed and dated "Nettuno 1934" lower right*

€ 500/800



330

Giuseppe Pastina

(Andria 1863 - Roma 1942)

VIA DELL'IMPERO

olio su tela, cm 61x70, senza cornice
titolato, firmato e datato "Roma 1933" in basso a sinistra

VIA DELL'IMPERO

oil on canvas, 61x70 cm, frameless
titled, signed and dated "Roma 1933" lower left

€ 700/1.200

331

331

Armando Spadini

(Firenze 1883 - Roma 1925)

ANIMALI DA CORTILE

olio su tela, cm 71x99,5
firmato in alto a destra

FARM ANIMALS

oil on canvas, 71x99.5 cm
signed upper right

€ 4.000/6.000



332



332

Giorgio Kienerk

(Firenze 1869 - Fauglia 1948)

FIORI DI CAMPO

olio su cartoncino telato, cm 22x27

retro: firmato, titolato e datato "Fauglia 1946", timbro dell'archivio G. Kienerk "n. 176"

WILDFLOWERS

oil on cardboard canvas, 22x27 cm

on the reverse: signed, titled and dated "Fauglia 1946", stamp of the G. Kienerk archive "n.176"

€ 1.500/2.500

333

Luigi Gioli

(San Frediano a Settimo 1854 - Firenze 1947)

ABBEVERATOIO

olio su tavoletta, cm 19x32

retro: cartiglio della Galleria Corona di Napoli

THE DRINKING TROUGH

oil on panel, 19x32 cm

on the reverse: label of Galleria Corona in Naples

€ 800/1.200

Provenienza

Galleria Corona, Napoli
Collezione privata

333



334



334

Antonio Fontanesi

(Reggio Emilia 1818 - Torino 1882)

BOSCO

olio su cartone, cm 16,5x21,5

FOREST

oil on cardboard, 16.5x21.5 cm

€ 700/1.000

335

Piero Focardi

(Settignano 1889 - Cannes 1945)

BUOI AGGIOGATI

olio su cartoncino, cm 21,5x28,5
firmato e datato "908" in basso a destra
retro: titolato, datato e firmato, timbro "N.1846"

HARNESSED OXES

oil on cardboard, 21.5x28.5 cm
signed and dated "908" lower right
on the reverse: titled, dated and signed, stamp "N.1846"

€ 500/800

335



336



336

Giuseppe Buscaglione

(Ariano Di Puglia 1868 - Rivoli 1928)

LA SEMINA

olio su compensato, cm 40,5x30,5
firmato in basso a destra
retro: cartiglio della Galleria d'Arte Pirra di Torino, cartiglio e timbro della
Galleria d'Arte Perazzone di Biella

THE SOWING

oil on plywood, 40.5x30.5 cm
signed lower right
on the reverse: label of Galleria d'Arte Pirra in Torino, label and stamp of
Galleria d'Arte Perazzone in Biella

Provenienza
Galleria d'Arte Pirra, Torino
Galleria d'Arte Perazzone, Biella
Collezione privata

€ 500/800

337

Piero Focardi

(Settignano 1889 - Cannes 1945)

GUARDIANA DI OCHE

olio su cartone, cm 20,5x29,5
firmato e datato "1905" in basso a destra
retro: timbro "N. 1379", cartiglio "1379"

GOOSE GUARDIAN

oil on board, 20.5x29.5 cm
signed and dated "1905" lower right
on the reverse: stamp "N. 1379", label "1379"

€ 800/1.500

337





338

Francesco Gioli

(San Frediano a Settimo 1846 - Firenze 1922)

BOSCO SOLEGGIATOolio su cartone, cm 31x25,5
firmato in basso a sinistra**SUNNY FOREST***oil on cardboard, 31x25.5 cm
signed lower left*

€ 500/800

339

Ludovico Cavaliere

(Milano 1897 - Cuvio 1941)

VICOLOolio su cartone, cm 9,5x8
firmato in basso a sinistra**ALLEY***oil on cardboard, 9.5x8 cm
signed lower left*

€ 500/800

339



340



340

Baccio Maria Bacci

(Firenze 1888 - 1974)

MATTINO ALLA PIETRA BIANCA (VADA)olio su tela, cm 50x40
firmato in basso a destra

retro: iscritto "472", titolato e datato "Luglio 1936", cartiglio della Galleria d'Arte Michelangelo di Firenze "Mostra 11-22 maggio [...] n.18"

MORNING IN PIETRA BIANCA (VADA)*oil on canvas, 50x40 cm**on the reverse: inscribed "472", titled and dated "Luglio 1936", label of Galleria d'Arte Michelangelo in Firenze "Mostra 11-22 maggio [...] n.18"*

● € 600/900

ProvenienzaGalleria d'Arte Michelangelo, Firenze
Collezione privata



341

Galileo Chini

(Firenze 1873 - 1956)

VEDUTA DI CAMAIORE (PRIMAVERA)

olio su tavoletta, cm 35x44
firmato in basso a destra
retro: titolato e datato "54"

VIEW OF CAMAIORE (SPRING)

oil on panel, 35x44 cm
signed lower right
on the reverse: titled and dated "54"

● € 2.500/3.500

342

Galileo Chini

(Firenze 1873 - 1956)

CASOLARE (MERLAIA)

olio su cartone, cm 35,5x44
firmato in basso a sinistra
retro: timbro del Cav. Giuseppe Nocentini, firmato e titolato

COUNTRY HOUSE (MERLAIA)

oil on cardboard, 35.5x44 cm
signed lower left
on the reverse: stamp of Cav. Giuseppe Nocentini, signed and titled

Provenienza
Collezione Cav. Giuseppe Nocentini
Collezione privata

● € 2.500/3.500

342





343

Silvio Bicchi

(Livorno 1874 - 1948)

**RITRATTO DEL BANCHIERE JOZEF
LEPOLD TOEPLITZ**olio su tela, cm 137x120, senza cornice
firmato e datato "1925" in basso a destra**PORTRAIT OF THE BANKER JOZEF
LEPOLD TOEPLITZ**oil on canvas, 137x120 cm, frameless
signed and dated "1925" lower right

€ 1.200/1.800



344

Giuseppe Abbati

(Napoli 1836 - Firenze 1868)

LA LEZIONE

olio su tela, cm 48,5x42

THE LESSON

oil on canvas, 48.5x42 cm

€ 3.000/4.000

345

345

Scuola russa, sec. XIX

FANCIULLA AL RISVEGLIO

olio su tela, 52x69 cm

firmato e datato "93" in basso a sinistra

*Russian school, 19th
century*

GIRL AWAKENING

oil on canvas, cm 52x69

signed and dated "93" lower left

€ 2.800/3.500



346

346

Paul Albert Laurens

(Parigi 1870 - Tolone 1934)

FANCIULLA NEL PAESAGGIO

olio su tela, cm 56x46

firmato in basso a destra

LADY IN A LANDSCAPE

oil on canvas, 56x46 cm

signed lower right

€ 800/1.200





347

Paulo Ghiglia

(Firenze 1905 - Roma 1979)

RITRATTO DI GIOVANE CON IRIS

olio su tela, cm 90x61

firmato in basso a sinistra

PORTRAIT OF A YOUNG WOMAN WITH IRIS*oil on canvas, 90x61 cm**signed lower left*

● € 700/1.200



348

Ernest Borough Johnson

(Shifnal 1866 - Londra 1949)

GENTILDONNA IN BIANCO E BAMBINA CON CAGNOLINO

olio su tela, cm 102x77

LADY IN WHITE AND LITTLE GIRL WITH DOG*oil on canvas, 102x77 cm*

€ 600/900

349

Henry Caro Delvaille

(Baiona 1876 - Parigi 1928)

VESTENDOSIolio su tela, cm 73x60
firmato e datato "1926" in basso a sinistra**DRESSING UP**oil on canvas, 73x60 cm
signed and dated "1926" lower left

€ 1.200/1.800



350

Walter Einbeck

(Magdeburgo 1890 - 1968)

TRAUMREISE (VIAGGIO DEI SOGNI)olio su tela, cm 137x177
firmato e datato "17" in basso a sinistra**TRAUMREISE (DREAM TRIP)**oil on canvas, 137x177 cm
signed and dated "17" lower left

● € 2.000/3.000

350





351

Pasquale Celommi

(Montepagano 1851 - Roseto degli Abruzzi 1928)

RITRATTO DI ROSA MIRAGLIA DEL GIUDICE

olio su tela, cm 106x68
firmato in basso a sinistra

PORTRAIT OF ROSA MIRAGLIA DEL GIUDICE

*oil on canvas, 106x68 cm
signed lower left*

€ 600/800



352

Lino Baccharini

(Gonzaga 1893 - Milano 1973)

GENTILDONNA IN GIACCHETTA ROSSA

olio su tela, cm 115x85
firmato in basso a sinistra

LADY IN A RED BLAZER

*oil on canvas, 115x85 cm
signed lower left*

● € 3.000/6.000

353

Frances E. Stewart

(Attivo in Scozia, metà XX sec.)

FIGURE NEL PAESAGGIOolio su tavola, cm 126x101
firmato in basso a sinistra**FIGURES IN LANDSCAPE***oil on panel, 126x101 cm
signed lower left*

€ 500/800



354

Emile Bernard

(Lilla 1868 - Parigi 1941)

RITRATTO DI GEORGETTE DURANDolio su tela, cm 105x82
firmato e datato "1937" in alto a destra**PORTRAIT OF GEORGETTE DURAND***oil on canvas, 105x82 cm
signed and dated "1937" upper right*

€ 1.800/2.500

PubblicazioniJ. Luthi, *Emile Bernard, catalogue raisonné de l'œuvre peint*, Paris 1982,
p. 234.

355

Attribuito a Luigi Nono

(Fusina 1850 - Venezia 1918)

RITRATTO VIRILE

olio su cartone, cm 26x18,5

firmato in basso a destra

retro: iscritto "Verona 7 Novembre 1962/ Ritratto del fratello Baldassarre scultore/ acquistato dalla pronipote da me nel 1958 circa./ In fede Francesco Bragantini"

MALE PORTRAIT

oil on card, 26x18.5 cm

signed lower right

on the reverse: inscribed "Verona 7 Novembre 1962/ Ritratto del fratello Baldassarre scultore/ acquistato dalla pronipote da me nel 1958 circa./ In fede Francesco Bragantini"

€ 2.000/3.000



356

Roberto Rimini

(Palermo 1888 - 1971)

SOSTA NELLA CAMPAGNA SICILIANA

olio su tela, cm 110x97
firmato in basso a destra

A BREAK IN THE SICILIAN COUNTRYSIDE

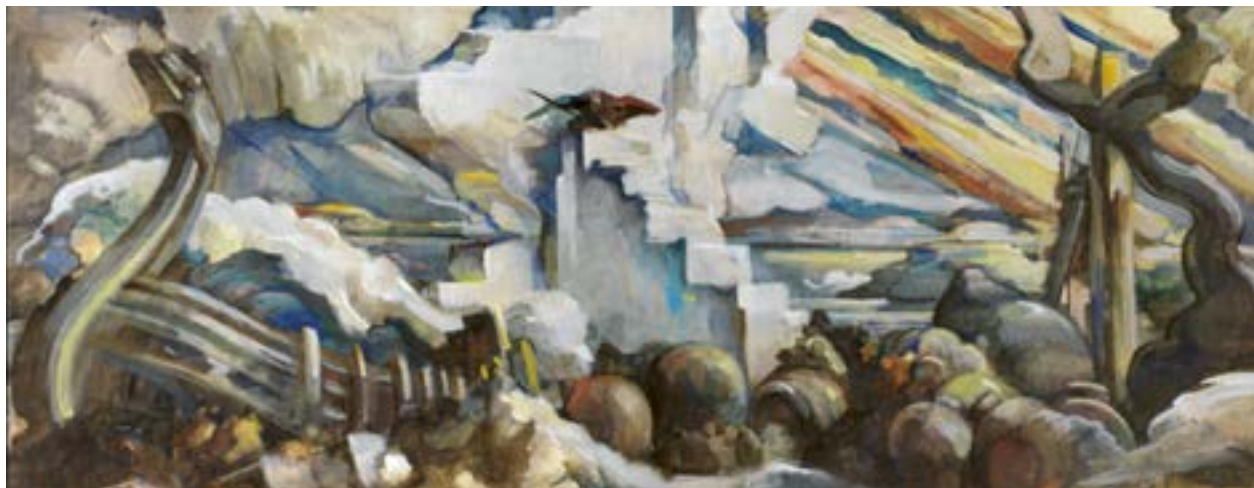
oil on canvas, 110x97 cm
signed lower right

● € 10.000/15.000

Secondogenito di una numerosa famiglia di origine ebraica, Roberto Rimini è sin dall'infanzia consapevole della propria vocazione artistica, che decide di seguire con caparbieta nonostante l'iniziale dissenso paterno. Recatosi dunque da Catania a Napoli presso l'Istituto di Belle Arti, l'artista consolida le proprie doti disegnative sotto la guida di Stanislao Lista, per poi dirigersi a Venezia (1907-1912) e trovare nell'insegnamento di Ettore Tito il principale punto di riferimento, dal quale apprenderà a padroneggiare una grande varietà di mezzi tecnici, senza mai perdere la propria spiccata personalità poetico-stilistica.

E a Venezia Rimini è tentato di tornare alla fine del primo conflitto mondiale, cui partecipa personalmente, ma l'amore per la propria terra è tanto inteso da non potervi rinunciare. È dalle intense suggestioni siciliane, con una predilezione per Taormina ed Acitrezza, che l'ispirazione dell'artista è pienamente appagata e l'occhio cattura la realtà che la circonda in uno straordinario connubio di analisi e sintesi di solenni forme e audaci accensioni cromatiche. È quel che possiamo osservare nel dipinto *Sosta nella campagna siciliana* presentato in catalogo, capace di evocare un'arcaica potenza mentre la materia cromatica sembra farci avvertire l'arsura e il calore del sole. L'opera, accostabile ad altre quali *Aratura* (1925) *La trebbia* (1928), potrebbe essere ascritta alla seconda metà degli anni Venti.





357

Scuola francese, primo XX sec.

COMPOSIZIONE

olio su tela, cm 60x150

*French school, early 20th century***COMPOSITION***oil on canvas, 60x150 cm*

€ 400/600

358

Scuola francese, primo XX sec.

COMPOSIZIONE

olio su tela, cm 60x120

*French school, early 20th century***COMPOSITION***oil on canvas, 60x120 cm*

€ 400/600

358



359

Giovanni Costetti

(Reggio Emilia 1874 - Settignano 1949)

RITRATTO DI AUGUSTO HERMET IN BIANCO

olio su tela, cm 48x27

PORTRAIT OF AUGUSTO HERMET IN WHITE*oil on canvas, 48x27 cm*

€ 2.500/3.500



360



360

Noel Quintavalle

(Ferrara 1893 - Alassio 1975)

VESTENDOSI

olio su tela, cm 80,5x60

firmato e datato "1935" in basso a sinistra

DRESSING UP*oil on canvas, 80.5x60 cm**signed and dated "1935" lower left*

● € 3.000/4.000



361

Luigi Michelacci

(Forlì 1879 - Firenze 1959)

DON CHISCIOTTEolio su tela applicata su cartone, cm 35x24
firmato in basso a sinistra**DON CHISCIOTTE***oil on canvas laid down cardboard, 35x24 cm
signed lower left*

● € 1.000/1.500

362

Renato Natali

(Livorno 1883 - 1979)

CHIACCHIEREolio su tavoletta, cm 33x47
firmato in basso a sinistra**CHATTING***oil on panel, 33x47 cm
signed lower left*

● € 500/800

362



363



363

Filippo Marfori Savini

(Urbania 1877 - Firenze 1952)

PARTENZAolio su tavoletta, cm 24x19,5
firmato in basso a destra

retro: titolato, dedicato a Giuseppe Nocentini e datato "1944"

DEPARTURE*oil on panel, 24x19.5 cm
signed lower right**on the reverse: titled, dedicated to Giuseppe Nocentini and dated "1944"*

● € 500/800

364

Giovanni Lomi

(Livorno 1889 - 1969)

MARINA A VIAREGGIO

olio su tavoletta, cm 29x37
firmato in basso a destra
retro: titolato

VIAREGGIO SEASCAPE

oil on panel, 29x37 cm
signed lower right
on the reverse: titled

L'opera è corredata di certificato di autenticità a firma Mario Borgiotti

The artwork has a certificate of authenticity issued by Mario Borgiotti

● € 400/600



365



365

Renato Natali

(Livorno 1883 - 1979)

CHIACCHIERE DAVANTI ALLA PORTA

olio su compensato, cm 16x25
firmato in basso a destra

CHATTING AT THE DOOR

oil on plywood, 16x25 cm
signed lower right

● € 500/800

366



366

Giovanni Lomi

(Livorno 1889 - 1969)

LAVANDAIE SUL LAGO

olio su cartone telaio, cm 14,5x37
firmato in basso a destra
retro: firmato e titolato

LAUNDRESSES AT THE LAKE

oil on cardboard canvas, 14.5x37 cm
signed lower right
on the reverse: signed and titled

● € 700/1.000

L'opera è corredata di certificato di autenticità a firma Massimo Lomi

The artwork has a certificate of authenticity signed by Massimo Lomi

367



367

Renato Natali

(Livorno 1883 - 1979)

ARDENZA

olio su masonite, cm 14x23,5
firmato in basso a destra
retro: firmato e titolato

ARDENZA

oil on masonite, 14x23.5 cm
signed lower right
on the reverse: signed and titled

● € 500/800

368

Pietro Annigoni

(Milano 1910 - Firenze 1988)

PAESAGGIO

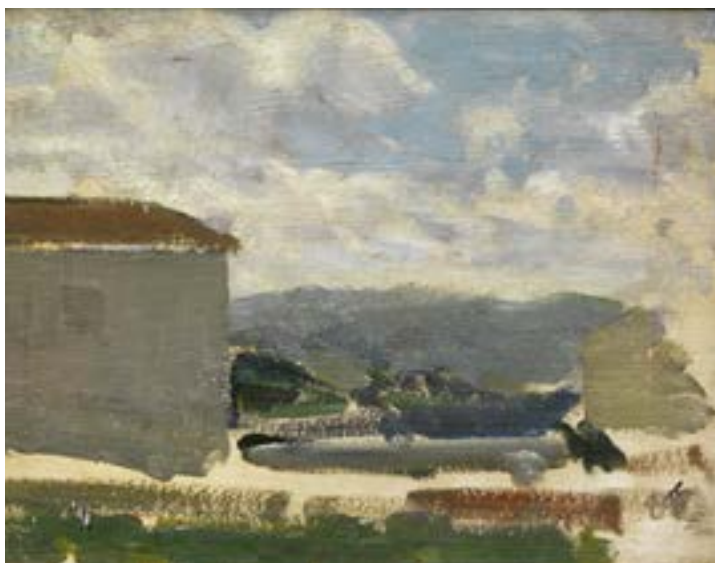
olio su cartone, cm 14,5x20
siglato in basso a destra
retro: dichiarazione di autenticità a firma Comm. Nicola
Tascone

LANDSCAPE

oil on cardboard, 14.5x20 cm
initialled lower right
on the reverse: declaration of authenticity signed by
comm. Nicola Tascone

● € 400/600

368



369



369

Pietro Annigoni

(Milano 1910 - Firenze 1988)

LA LETTURA

olio su cartoncino, cm 16x20
firmato e dedicato in basso a destra

THE READING

oil on paperboard, 16x20 cm
signed and dedicated lower right

● € 400/600

370



370

Luigi Gioli

(San Frediano a Settimo 1854 - Firenze 1947)

STABILIMENTO BALNEARE

olio su tela applicata su cartone, cm 19x32
firmato in basso a destra

BATHING ESTABLISHMENT

oil on canvas laid down on cardboard, 19x32 cm
signed lower right

€ 1.500/2.500

371

Mario Puccini

(Livorno 1869 - Firenze 1920)

BARCHE

olio su tavoletta, cm 21,5x27
firmato in basso a sinistra

BOATS

oil on panel, 21.5x27 cm
signed lower left

€ 4.500/6.000

371



372

Umberto Brunelleschi

(Montemurlo 1879 - Parigi 1949)

RITRATTO DELLA MOGLIE CAMILLE SULLO SFONDO DELLA CITTÀ DI FIRENZE

olio su tela, cm 138x62
firmato in basso a destra

PORTRAIT OF THE ARTIST'S WIFE CAMILLE WITH FLORENCE IN THE BACKGROUND

*oil on canvas, 138x62 cm
signed lower right*

€ 3.500/5.000



373

Alessio Issupoff

(Viatka 1889 - Roma 1957)

GIOCATORE DI CARTE

olio su masonite, cm 60x45
firmato in basso a sinistra

CARD PLAYER

oil on masonite, 60x45 cm
signed lower left

● € 3.000/5.000



INDICE DIPINTI ANTICHI

Allori Alessandro, cerchia di, sec. XVI	102, 140	Scuola bolognese, fine sec. XVI	17
Amalfi Carlo	9	Scuola bolognese, fine sec. XVII - inizi XVIII	195
Antoniani Pietro	49	Scuola caravaggesca napoletana, sec. XVII	72
Artista attivo a Roma, sec. XVII	54, 211	Scuola dell'Italia centrale, sec. XVI	80, 129
Artista attivo nel nord-Italia, sec. XVIII	149	Scuola dell'Italia centrale, sec. XVII	26, 76
Artista bolognese, sec. XVII	21	Scuola dell'Italia centrale, sec. XVIII	89, 175
Artista nordico attivo in Italia, seconda metà sec. XVII	217	Scuola dell'Italia settentrionale, sec. XVII	40, 127, 198
Artista del sec. XVIII	4, 12, 13, 190	Scuola dell'Italia settentrionale, sec. XVIII	5, 33, 125, 126
Artista della fine del sec. XVI	218	Scuola dei bamboccianti, sec. XVIII	205, 207
Artista fiammingo attivo in Italia, sec. XVII	45	Scuola emiliana sec. XVI	19, 61, 85, 158
Artista fiorentino, sec. XVI	103	Scuola emiliana, sec. XVII	3, 74, 81, 82, 92, 131, 132, 153, 160, 161, 184, 223
Artista lombardo, sec. XVII	55	Scuola emiliana, sec. XVIII	37, 47, 133
Artista nord europeo, sec. XVIII	57	Scuola fiamminga, sec. XVI	42
Artista nordico, sec. XVII	62, 144	Scuola fiamminga, sec. XVII	90, 101, 117, 118, 167
Artista nordico, sec. XVII	115	Scuola fiamminga, sec. XVIII	60, 69
Artista nordico attivo a Roma, secc. XVII-XVIII	112	Scuola fiorentina, fine sec. XVI	86
Artista nordico in Italia, sec. XVI	142	Scuola fiorentina, sec. XVII	141, 192, 209
Artista nordico attivo in Italia, fine sec. XVII	128	Scuola francese, sec. XVIII	91, 111, 120, 148, 200, 222
Artista veneto, fine sec. XVIII / inizio XIX	220	Scuola franco-fiamminga, sec. XVII	116
Baglione Giovanni, da, sec. XVII	10	Scuola genovese, sec. XVII	172
Bassano, bottega dei, sec. XVII	23, 156	Scuola genovese sec. XVIII	30
Bilivert Giovanni, bottega di, sec. XVII	66	Scuola Inglese, sec. XVIII	155
Caffi Margherita, seguace di, sec. XVIII	38, 83, 208	Scuola Ispano-lombarda, inizi sec. XVII	179
Calza Antonio, attribuiti a	113	Scuola italiana, sec. XVII	64, 162, 219
Chimenti Jacopo detto l'Empoli, attribuito a	94	Scuola italiana, sec. XVIII	36, 97, 98, 201
Codazzi Viviano, scuola di, sec. XVII	67, 210	Scuola lombarda, sec. XVI	202
Dandini Pier	139	Scuola lombarda, sec. XVII	53, 71, 88, 146, 157, 164, 185, 186, 197, 221
De Matteis Paolo, attribuito a	34	Scuola lombarda, sec. XVIII	44, 96, 108, 189, 191
De Mura Francesco, cerchia di, sec. XVIII	8	Scuola marchigiana, sec. XVI	20
Falsario del Trittico di Edimburgo	145	Scuola napoletana, sec. XVII	27, 31, 56, 68, 130
Fisches Isaac	93	Scuola napoletana, sec. XVIII	2, 50, 159
Fontebasso Domenico	84	Scuola nord europea, sec. XVII	48
Gaudenzio Ferrari, Seguace di, sec. XVII	32	Scuola olandese, sec. XVII	29, 122
Gessi Giovanni Francesco	77	Scuola olandese, seconda metà sec. XVII	105
Gianlisi Antonio	70	Scuola olandese, sec. XVIII	58, 114
Ghisolfi Giovanni, cerchia di	180	Scuola piemontese, sec. XVIII	147
Greco Gennaro, attribuiti a	137	Scuola romana, sec. XVII	7, 14, 16, 46, 75, 109, 151, 152, 181, 188, 194, 206, 213
Guardi Giovanni Antonio, attribuiti a	11	Scuola romana, sec. XVIII	6, 63, 95, 124, 134, 165, 199, 214
Guidobono Bartolomeo, attribuito a	73	Scuola senese, sec. XVI	18, 119
Maffei Francesco, attribuito a	121	Scuola tedesca, sec. XVI	154
Mancini Francesco	51	Scuola toscana, seconda metà sec. XVI	104
Maestro fiammingo, sec. XVI	28	Scuola toscana, sec. XVII	79, 203
Meer Barend, van der	123	Scuola toscana, sec. XVIII	59
Mondo Domenico	22	Scuola veneta, sec. XVI	39, 138
Montelatici Francesco, detto Cecco Bravo, seguace di	52	Scuola veneta, sec. XVII	43, 87, 106, 150, 171, 193, 196, 215
Murillo Bartolomeo Esteban, da	136	Scuola veneta, sec. XVIII	25, 35, 107, 135, 177, 182, 183, 204
Panini Giovanni Paolo, seguace di, sec. XVIII	212	Scuola veneziana, sec. XVII	187
Perugino, seguace di, sec. XVI	100	Scuola veronese, sec. XVII	178
Pianca Giuseppe Antonio	173	Strozzi Bernardo, da, sec. XVIII	166
Pittore caravaggesco napoletano, sec. XVII	168, 168, 170	Strozzi Bernardo, seguace, sec. XVII	176
Pittore fiammingo, inizio sec. XVII	1	Tamm Franz Werner	78
Pittore fiammingo a Roma, sec. XVII	110	Vannini Ottavio	163
Raggi Maria Luigia	15	Vernet Claude, cerchia di, sec. XVIII	24, 41
Recco Giacomo, attribuito a	99		
Ricci Marco, attribuito a	65		
Romanelli Giovan Francesco, scuola di sec. XVII	143		
Romeyn Willem	216		
Salvator Rosa Salvatore, scuola di, sec. XVIII	174		

INDICE DIPINTI XIX E XX SECOLO

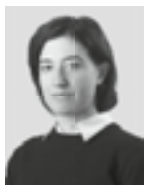
Abbati Giuseppe	256, 344	Lojacono Francesco attribuito a	323
Ademollo Carlo	281	Mannucci Cipriano	319
Annigoni Pietro	368, 369	Marfori Savini Filippo	363
Apollonio Giovanni	263	Mariani Pompeo	272, 276
Baccarini Lino	352	Massacra Pasquale	246
Bacci BaccioMaria	340	Michelacci Luigi,	361
Ballarini Enea	312	Michetti Francesco Paolo	318
Beda Francesco	251	Migliara Giovanni	232
Bernard Emile	354	Natali Renato	361, 365, 367
Bezzuoli Giuseppe attribuito a	240	Nicola Francesco de	292
Bianchi Mosè	253	Nittis Giuseppe de	258
Bicchi Silvio 343		Nono Luigi attribuito a	355
Blaas Julius von	266	Paestina Giuseppe	327, 328, 329, 330,
Boucé Jean Adolphe	261	Passaro Paolo Emilio	316
Broggi Mario	277	Passigli Carlo	283
Brunelleschi Umebrto	372	Patini Teofilo	325
Busacglione Giuseppe	336	Pellegrini Riccardo	274, 296
Calderini Marco	233	Preda Ambrogio	295
Calcagnadoro Antonio	322	Puccini Mario	371
Carlandi Onorato	324	Puppo Antonio	264
Cammarano Michele	252	Quaedvlieg Charles	326
Canella Giuseppe	250	Quintavalle Noel	360
Cargnel Vittore Antonio	301-314	Rabier Narcisse	234
Casciaro Giuseppe	317	Raymond Lodovico	230
Castoldi Gugliemlo	242	Rimini Roberto	356
Cattaneo Achille	280	Ripari Virgilio	270
Cavaleri Ludovico	339	Sani Alessandro	241
Cecconi Eugenio	320	Savini Giacomo	239
Celommi Pasquale	351	Scrosati Luigi	271
Chini Galileo	341, 342	Scuola europea, sec. XIX	262, 287
Ciani Cesare	254	Scuola dell'Italia settentrionale , sec. XIX	244
Clemson Clark Van	297	Scuola francese, sec. XIX	
Costetti Giovanni	259, 359	Scuola francese, primo sec. XX	357, 358
Dellagatta Anacleto Nino	255	Scuola inglese sec. XIX	236, 249, 267, 268, 269
Delleani Lorenzo	278	Scuola italiana, sec. XIX	231, 247, 248,
Delvaille Henry Caro	349	Scuola lombarda, sec. XIX	289
Dovera Achille	294	Scuola olandese, sec. XIX	265
Einbeck Walter	350	Scuola russa, sec. XIX	345
Ferrari Giovanni Battista	298	Scuola toscana, inizio sec. XIX	229
Focardi Piero	335, 337	Scuola toscana, sec. XIX	237, 238, 260
Fontana Roberto	273, 291	Seguace di Giovanni Migliara	232
Fontanesi Antonio	334	Senno Pietro	234, 245
Gheduzzi Giuseppe	279, 299	Signorini Telemaco	284, 285
Gheduzzi Ugo	275	Solenghi Giuseppe	300
Ghiglia Paulo	347	Sorbi Raffaello	282
Gioli Francesco	338	Spadini Armando 331	
Gioli Luigi	333, 370	Stella Guglielmo 286	
Issupoff Alessio	373	Stewart Frances F.	353
Jonhnsn Borough Ernest	348	Toma Gioacchino	257
Kienerk Giorgio	332	Tominz Giuseppe	290
Laurens Paul Albert	346	Valentini Gottardo	243
Lomi Giovanni	315, 364, 365		

DIPARTIMENTI

FIRENZE

ARCHEOLOGIA CLASSICA ED EGIZIA

CAPO DIPARTIMENTO
Linda Pozzani
linda.pozzani@pandolfini.it



ARGENTI ITALIANI ED ESTERI

JUNIOR EXPERT
Chiara Sabbadini Sodi
chiara.sabbadini@pandolfini.it



DESIGN E ARTI DECORATIVE DEL '900

CAPO DIPARTIMENTO
Jacopo Menzani
jacopo.menzani@pandolfini.it



ASSISTENTE
Mirella Ahmetovic
design@pandolfini.it

DIPINTI DEL SECOLO XIX

CAPO DIPARTIMENTO
Lucia Montigiani
lucia.montigiani@pandolfini.it



ASSISTENTE
Federico De Mattia
dipinti800@pandolfini.it

DIPINTI ANTICHI

ESPERTO
Mario Sani
mario.sani@pandolfini.it



GIOIELLI

CAPO DIPARTIMENTO
Cesare Bianchi
cesare.bianchi@pandolfini.it



ASSISTENTI
Laura Cuccaro
Giulia Borgogni
Anita Capecchi
gioielli@pandolfini.it

MOBILI E OGGETTI D'ARTE, PORCELLANE E MAIOLICHE

CAPO DIPARTIMENTO
Alberto Vianello
alberto.vianello@pandolfini.it



ASSISTENTE
Francesca Pinna
Alice Sozzi
arredi@pandolfini.it

LUXURY VINTAGE FASHION

CAPO DIPARTIMENTO
Cesare Bianchi
cesare.bianchi@pandolfini.it



ESPERTO
Benedetta Manetti
benedetta.manetti@pandolfini.it



ASSISTENTI
Laura Cuccaro
Giulia Borgogni
Anita Capecchi
vintage@pandolfini.it

VINI PREGIATI E DA COLLEZIONE

CAPO DIPARTIMENTO
Francesco Tanzi
francesco.tanzi@pandolfini.it



ASSISTENTE
Federico Dettori
vini@pandolfini.it

SCULTURE DAL XIV AL XIX SECOLO

CAPO DIPARTIMENTO
Alberto Vianello
alberto.vianello@pandolfini.it



ESPERTI
Lucia Montigiani
Tomaso Piva
Mario Sani

ASSISTENTE
Federico De Mattia
sculture@pandolfini.it

STAMPE E DISEGNI ANTICHI E DEL XIX SECOLO

CAPO DIPARTIMENTO
Lucia Montigiani
lucia.montigiani@pandolfini.it



JUNIOR EXPERT
STAMPE E DISEGNI ANTICHI
Valentina Frascarolo
valentina.frascarolo@pandolfini.it



ASSISTENTE
Federico De Mattia
stampedisegni@pandolfini.it

OROLOGI DA TASCA E DA POLSO

CAPO DIPARTIMENTO
Cesare Bianchi
cesare.bianchi@pandolfini.it



ASSISTENTI
Laura Cuccaro
Giulia Borgogni
Anita Capecchi
orologi@pandolfini.it

NFT

CAPO DIPARTIMENTO
Claudio Francesconi
nft@pandolfini.it



WHISKY E DISTILLATI DA COLLEZIONE

CAPO DIPARTIMENTO
Francesco Tanzi
francesco.tanzi@pandolfini.it



ASSISTENTE
Federico Dettori
spirits@pandolfini.it

ROMA

DIPINTI ANTICHI

CAPO DIPARTIMENTO
Ludovica Trezzani
ludovica.trezzani@pandolfini.it



ASSISTENTI
Valentina Frascarolo
Lorenzo Pandolfini
dipintiantichi@pandolfini.it

GIOIELLI E OROLOGI DA TASCA E DA POLSO

ESPERTO
Andrea de Miglio
andrea.demiglio@pandolfini.it



MILANO

ARGENTI ITALIANI ED ESTERI

CAPO DIPARTIMENTO

Roberto Dabbene
roberto.dabbene@pandolfini.it



ARTE ORIENTALE

CAPO DIPARTIMENTO

Thomas Zecchini
thomas.zecchini@pandolfini.it



ASSISTENTE

Ines Cui
asianart@pandolfini.it

ARTE MODERNA E CONTEMPORANEA

CAPO DIPARTIMENTO

Susanne Capolongo
susanne.capolongo@pandolfini.it



ASSISTENTE

Carolina Santi
artecontemporanea@pandolfini.it

LIBRI, MANOSCRITTI E AUTOGRAFI

CAPO DIPARTIMENTO

Chiara Nicolini
chiara.nicolini@pandolfini.it



INTERNATIONAL FINE ART

CAPO DIPARTIMENTO

Tomaso Piva
tomaso.piva@pandolfini.it



ASSISTENTE

Francesca Pinna
Alice Sozzi
fineart@pandolfini.it

MONETE E MEDAGLIE

CAPO DIPARTIMENTO

Alessio Montagano
alessio.montagano@pandolfini.it



ASSISTENTE

Federico De Mattia
numismatica@pandolfini.it

PORCELLANE E MAIOLICHE

ESPERTO

Giulia Anversa
milano@pandolfini.it



OROLOGI DA TASCA E DA POLSO

CONSULENTE

Fabrizio Zanini
fabrizio.zanini@pandolfini.it



SEDI



FIRENZE

Palazzo Ramirez Montalvo
Borgo Albizi, 26
Tel. +39 055 2340888
info@pandolfini.it



MILANO

Via Manzoni, 45
Tel. +39 02 65560807
milano@pandolfini.it



ROMA

Via Margutta, 54
Tel. +39 06 3201799
roma@pandolfini.it

PROSSIME ASTE

OTTOBRE - FIRENZE

MOBILI E ARREDI E OGGETTI D'ARTE

25 OTTOBRE

SCULTURE DAL XIV AL XIX SECOLO

26 OTTOBRE

**IMPORTANTI MAIOLICHE
RINASCIMENTALI**

27 OTTOBRE

INDICE

Sedi e referenti **5**

Informazioni asta **7**

Pandolfini LIVE **9**

DIPINTI DAL XVI AL XVIII SECOLO LOTTI 1-103 **10**

DIPINTI DAL XVI AL XVIII SECOLO LOTTI 104-223 **90**

DIPINTI DALLA RACCOLTA GIOVANNI TURCHI, ANTIQUARIO IN FIRENZE LOTTI 104-137 **92**

DIPINTI DAL XIX E XX SECOLO LOTTI 299-373 **188**

AUTORITRATTI D'ARTISTA LOTTI 252-259 **202**

PITTORI DEL LAGO LOTTI 293-298 **222**

OPERE DI VITTORE ANTONIO CARGNEL DA UNA COLLEZIONE PRIVATA **226**

Sedi e dipartimenti **260**

Condizioni generali di vendita **265**

Conditions of sale **270**

Come partecipare all'asta **267**

Auctions **272**

Corrispettivo d'asta e IVA **268**

Buyer's premium and V.A.T. **273**

Acquistare da Pandolfini **269**

Buying at Pandolfini **273**

Diritto di seguito **269**

Resale right **275**

Vendere da Pandolfini **269**

Selling through Pandolfini **275**

Modulo offerte **277**

Absentee and telephone bids **277**

Modulo abbonamenti **276**

Catalogue subscriptions **276**

Dove siamo **263**

We are here **263**

Foto di copertina lotto 121

Seconda di copertina lotto 251

Pagina 2 lotto 149

Pagina 6 lotto 291

Pagina 8 lotto 80

Pagina 10 lotto 159

Pagina 90 lotto 161

Pagina 188 lotto 242

Pagina 279 lotto 253

Pagina 142 lotto 259

Terza di copertina lotto 238

Quarta di copertina 296

Siamo a disposizione per crediti fotografici e letterari agli eventuali aventi diritto che non è stato possibile identificare e contattare

CONDIZIONI DI VENDITA

1. Pandolfini CASA D'ASTE s.r.l. è incaricata a vendere gli oggetti affidati dai mandanti come da atti registrati all'Ufficio I.V.A. di Firenze. In caso di mandato con rappresentanza gli effetti della vendita si perfezionano direttamente sul Venditore e sul Compratore, anche ai fini della eventuale applicabilità del Codice del Consumo, senza assunzione di altra responsabilità da parte di Pandolfini CASA D'ASTE s.r.l. oltre a quelle derivanti dal mandato ricevuto, agendo la Pandolfini CASA D'ASTE s.r.l. quale semplice intermediario.

2. Le vendite si effettuano al maggior offerente. Non sono accettati trasferimenti a terzi dei lotti già aggiudicati. Pandolfini CASA D'ASTE s.r.l. riterrà unicamente responsabile del pagamento l'aggiudicatario. Pertanto la partecipazione all'asta in nome e per conto di terzi dovrà essere preventivamente comunicata e la Pandolfini CASA D'ASTE s.r.l. si riserva il diritto di non far partecipare all'asta il rappresentante, qualora ritenga non sufficientemente dimostrato il potere di rappresentanza.

3. Le valutazioni in catalogo sono puramente indicative ed espresse in Euro. Le descrizioni riportate rappresentano un'opinione e sono puramente indicative e non implicano pertanto alcuna responsabilità da parte di Pandolfini CASA D'ASTE s.r.l. . Eventuali contestazioni dovranno essere inoltrate in forma scritta entro 10 giorni e se ritenute valide comporteranno unicamente il rimborso della cifra pagata senza alcun'altra pretesa.

4. Pandolfini CASA D'ASTE s.r.l. non rilascia alcuna garanzia in ordine all'attribuzione, all'autenticità o alla provenienza dei beni posti in vendita dei quali l'unico responsabile rimane esclusivamente il mandante. Il mandante assume ogni garanzia e responsabilità in ordine al bene, con riferimento esemplificativo ma non esaustivo a proprietà, provenienza, conservazione e commerciabilità del bene oggetto del presente mandato.

5. L'asta sarà preceduta da un'esposizione, durante la quale il Direttore della vendita sarà a disposizione per ogni chiarimento; l'esposizione ha lo scopo di far esaminare lo stato di conservazione e la qualità degli oggetti, nonché chiarire eventuali errori ed inesattezze riportate in catalogo. Gli interessati si impegnano ad esaminare di persona il bene, eventualmente anche con l'ausilio di un esperto di fiducia. Tutti gli oggetti vengono venduti "come visti", nello stato e nelle condizioni di conservazione in cui si trovano.

6. Pandolfini CASA D'ASTE s.r.l. può accettare commissioni d'acquisto (offerte scritte e telefoniche) dei lotti in vendita su preciso mandato per quanti non potranno essere presenti alla vendita. I lotti saranno sempre acquistati al prezzo più conveniente consentito da altre offerte sugli stessi lotti, e dalle riserve registrate. Pandolfini CASA D'ASTE s.r.l. non si ritiene responsabile, pur adoperandosi con massimo scrupolo per eventuali errori in cui dovesse incorrere nell'esecuzione di offerte (scritte o telefoniche). Nel compilare l'apposito modulo, l'offerente è pregato di controllare accuratamente i numeri dei lotti, le descrizioni e le cifre indicate. Non saranno accettati mandati di acquisto con offerte illimitate. La richiesta di partecipazione telefonica sarà accettata solo se formulata per iscritto prima della vendita. Nel caso di due offerte scritte identiche per lo stesso lotto, prevarrà quella ricevuta per prima.

7. Durante l'asta il Banditore ha la facoltà di riunire o separare i lotti ed adottare comunque qualsiasi provvedimento ritenuto utile al fine della miglior gestione dell'asta, ivi compresa la possibilità di ritirare un lotto dall'asta.

8. I lotti sono aggiudicati dal Direttore della vendita; in caso di contestazioni, il lotto disputato viene rimesso all'incanto nella seduta stessa sulla base dell'ultima offerta raccolta. L'offerta effettuata in sala prevale sempre sulle commissioni d'acquisto di cui al n. 6.

9. Il pagamento totale del prezzo di aggiudicazione e dei diritti d'asta potrà essere immediatamente preteso da Pandolfini CASA D'ASTE s.r.l.; in ogni caso lo stesso dovrà essere effettuato entro e non oltre le ore 12.00 del giorno successivo alla vendita.

10. I lotti acquistati e pagati devono essere immediatamente ritirati, in ogni caso non oltre 10 (dieci) giorni dalla data dell'effettivo pagamento a favore di Pandolfini CASA D'ASTE s.r.l. In caso contrario spetteranno tutti i diritti di custodia a Pandolfini CASA D'ASTE s.r.l. che sarà esonerata da qualsiasi responsabilità in relazione alla custodia e all'eventuale deterioramento degli oggetti. Il costo settimanale di magazzino ammonterà a euro 26,00.

Il ritiro dei beni acquistati avverrà direttamente presso la sede indicata della Pandolfini CASA D'ASTE s.r.l. a cura e spese dell'acquirente il quale potrà procedere personalmente ovvero tramite persona incaricata. L'acquirente potrà richiedere di utilizzare un corriere o spedizioniere per la consegna, quale servizio autonomo e distinto. In tal caso, nessuna responsabilità potrà essere imputata alla Pandolfini CASA D'ASTE s.r.l. per eventuali danni che il bene dovesse subire durante il trasporto; in particolare, l'acquirente, direttamente o tramite incaricato, procederà alla verifica dell'adeguatezza dell'imballaggio, anche sulla base delle caratteristiche del bene acquistato, manlevando espressamente la Pandolfini CASA D'ASTE s.r.l. da qualsiasi responsabilità in merito.

In caso di mancato pagamento entro il termine di dieci giorni dall'asta, Pandolfini CASA D'ASTE s.r.l. potrà dichiarare risolta la vendita, annullando l'aggiudicazione, ovvero agire in via giudiziaria per il recupero della somma dovuta. In ipotesi di risoluzione della vendita, l'acquirente sarà tenuto al pagamento a favore di Pandolfini CASA D'ASTE s.r.l. di una penale pari alle provvigioni perse, dovute sia da parte del mandante che dell'acquirente. La consegna del bene potrà avvenire esclusivamente solo dopo il saldo integrale del prezzo di aggiudicazione.

11. Per i lotti contraddistinti con il simbolo (β), il venditore ricopre la qualifica di professionista. Nel caso in cui l'acquirente sia un consumatore ai sensi dell'art. 3 del Codice del Consumo le vendite concluse mediante offerte scritte senza partecipazione diretta in sala, telefoniche o offerte online costituiscono contratti a distanza ai sensi e per gli effetti degli artt. 45 e ss. del Codice del Consumo.

Salvo quanto previsto al comma che segue, ai sensi dell'art. 59, comma 1, lett. m) del Codice del Consumo, l'acquirente non potrà usufruire del diritto di recesso in quanto il contratto è da intendersi concluso in occasione di un'asta pubblica secondo la definizione di cui all'art. 45, comma 1, lett. o) del suddetto Codice del Consumo.

Per i lotti contraddistinti con il simbolo (β), in ipotesi di aste che si svolgono esclusivamente online senza possibilità di partecipazione all'asta di persona contraddistinta con la dicitura "asta a tempo", è riconosciuto all'acquirente il diritto di recesso ai sensi e per gli effetti di cui all'art. 59 del Codice del Consumo. L'acquirente potrà recedere dal contratto entro quattordici giorni dal momento in cui è entrato in possesso del bene acquistato, senza dover fornire alcuna motivazione, inviandone comunicazione per raccomandata AR ovvero tramite PEC alla Pandolfini

CASA D'ASTE s.r.l. all'indirizzo pandoaste@pec.pandolfini.it. A tal fine potrà essere inviata una qualsiasi dichiarazione esplicita della decisione di recedere dal contratto ovvero potrà essere utilizzata la comunicazione tipo scaricabile al seguente link: www.pandolfini.it/it/content/modulo-di-recesso.asp

Il termine sopra previsto si intende rispettato se la comunicazione relativa all'esercizio del diritto di recesso è inviata dal consumatore prima della scadenza del periodo di recesso. Pandolfini CASA D'ASTE s.r.l., a sua volta, provvederà a comunicare l'avvenuto recesso al venditore. Il costo per la riconsegna del bene sarà a carico dell'acquirente che provvederà quindi alla restituzione a sua cura e spese nel termine di quattordici giorni dal ricevimento da parte della Pandolfini CASA D'ASTE s.r.l. della comunicazione del recesso. Il termine è rispettato se l'acquirente respedisce i beni prima della scadenza del periodo di quattordici giorni.

La Pandolfini CASA D'ASTE s.r.l. rimborserà il pagamento ricevuto dal consumatore per l'acquisto del bene, entro quattordici giorni dal giorno in cui è informata della decisione del consumatore di recedere dal contratto. La Pandolfini CASA D'ASTE s.r.l. potrà però trattenere il rimborso finché non abbia ricevuto la restituzione dei beni oggetto di recesso. Il rimborso verrà effettuato utilizzando lo stesso mezzo di pagamento usato dal consumatore per la transazione iniziale, salvo che il consumatore abbia espressamente convenuto altrimenti e a condizione che questi non debba sostenere alcun costo quale conseguenza del rimborso.

Ai fini dell'esercizio del diritto di recesso, l'acquirente si intende comunque entrato nel possesso del bene acquistato nel momento in cui siano trascorsi dieci giorni dall'avvenuto pagamento da parte dell'acquirente e lo stesso non abbia provveduto al ritiro del bene.

12. Gli acquirenti sono tenuti all'osservanza di tutte le disposizioni legislative e regolamenti in vigore relativamente agli oggetti sottoposti a notifica, con particolare riferimento al D.Lgs. n. 42/2004. La vendita di oggetti sottoposti alla normativa sopra indicata sarà quindi sospensivamente condizionata al mancato esercizio del diritto di prelazione da parte del Ministero competente nel termine di sessanta giorni dalla data di ricezione della denuncia così come previsto dall'art. 61 del suddetto D.Lgs. n. 42/2004. Durante il termine utile ai fini dell'esercizio del diritto di prelazione, il bene non potrà comunque essere consegnato all'acquirente ai sensi dell'art. 61, comma 4, del D.Lgs. n. 42/2004. L'aggiudicatario non potrà, in caso di esercizio del diritto di prelazione da parte dello Stato, pretendere da Pandolfini CASA D'ASTE s.r.l. o dal Venditore alcun rimborso od indennizzo.

13. Il Decreto Legislativo n. 42 del 22 gennaio 2004 disciplina l'esportazione dei Beni Culturali al di fuori del territorio della Repubblica Italiana, mentre l'esportazione al di fuori della Comunità Europea è altresì assoggettata alla disciplina prevista dal Regolamento CEE n. 116/2009 del 18 dicembre 2008. L'esportazione di oggetti è regolata dalla suddetta normativa e dalle leggi doganali e tributarie in vigore. Pandolfini CASA D'ASTE s.r.l. non risponde del rilascio dei relativi permessi previsti né può garantirne il rilascio. Pandolfini CASA D'ASTE s.r.l. declina quindi ogni responsabilità nei confronti degli acquirenti in ordine ad eventuali restrizioni all'esportazione dei lotti aggiudicati. La mancata concessione delle suddette autorizzazioni non possono giustificare l'annullamento dell'acquisto né il mancato pagamento. Si ricorda che i reperti archeologici di provenienza italiana non possono essere esportati.

14. Ai sensi e per gli effetti dell'art. 22 D. Lgs n. 231/2007 (Decreto Antiriciclaggio), i clienti si impegnano a fornire tutte le informazioni necessarie ed aggiornate per consentire a Pandolfini CASA D'ASTE s.r.l. di adempiere agli obblighi di adeguata verifica della clientela.

Resta inteso che il perfezionamento dell'operazione è subordinato al rilascio da parte del Cliente delle informazioni richieste da Pandolfini CASA D'ASTE s.r.l. per l'adempimento dei suddetti obblighi. Ai sensi dell'art. 42 D. Lgs n. 231/07, Pandolfini CASA D'ASTE s.r.l. si riserva la facoltà di astenersi e non concludere l'operazione nel caso di impossibilità oggettiva di effettuare l'adeguata verifica della clientela.

15. Il presente regolamento viene accettato automaticamente da quanti concorrono alla vendita all'asta. Per tutte le contestazioni è stabilita la competenza del Foro di Firenze.

16. I lotti contrassegnati con ★ sono stati affidati da soggetti I.V.A. e pertanto assoggettati ad I.V.A. come segue: 22% sul prezzo di aggiudicazione e 22% sul corrispettivo netto d'asta.

17. I lotti contrassegnati con (λ) s'intendono corredati da attestato di libera di circolazione, mentre i lotti contrassegnati con (⊙), da attestato di avvenuta spedizione o importazione.

18. I lotti contrassegnati con ● sono assoggettati al diritto di seguito. Il decreto legislativo n. 118 del 13 febbraio 2006 ha introdotto il diritto degli autori di opere e di manoscritti, e dei loro eredi, ad un compenso sul prezzo di goni vendita, successivamente alla prima, dell'opera originale, il c.d. "diritto di seguito".

Detto compenso è dovuto nel caso il prezzo di vendita non sia inferiore ad €. 3.000 ed è così determinato:

- a) 4% per la parte del prezzo di vendita compresa tra €. 3.000 ed €. 50.000
- b) 3% per la parte del prezzo di vendita compresa tra €. 50.000,01 ed €. 200.000
- c) 1% per la parte del prezzo di vendita compresa tra €. 200.000,01 ed €. 350.000
- d) 0,5% per la parte del prezzo di vendita compresa tra €. 350.000,01 ed €. 500.000
- e) 0,25% per la parte del prezzo di vendita superiore ad €. 500.000

Pandolfini CASA D'ASTE s.r.l. è tenuta a versare il "diritto di seguito" per conto dei venditori alla Società Italiana degli Autori ed Editori (SIAE).

Nel caso il lotto sia soggetto al c.d. "diritto di seguito" ai sensi dell'art. 144 della legge 633/41, l'aggiudicatario si impegna a corrispondere, oltre all'aggiudicazione, alle commissioni d'asta e alle altre spese eventualmente gravanti, anche l'importo che spetterebbe al Venditore pagare ai sensi dell'art. 152 l. 633/41, che Pandolfini CASA D'ASTE s.r.l. si impegna a versare al soggetto incaricato della riscossione.

19. I lotti contrassegnati con ■ sono offerti senza riserva.

20. L'informativa sul trattamento dei dati personali è consultabile sul sito internet della Pandolfini CASA D'ASTE s.r.l. al seguente indirizzo www.pandolfini.it/it/content/privacy.asp.

COME PARTECIPARE ALL'ASTA

Le aste sono aperte al pubblico e senza alcun obbligo di acquisto. I lotti sono solitamente venduti in ordine numerico progressivo come riportati in catalogo. Il ritmo di vendita è indicativamente di 90 - 100 lotti l'ora ma può variare a seconda della natura degli oggetti.

Offerte scritte e telefoniche

Nel caso non sia possibile presenziare all'asta, Pandolfini CASA D'ASTE potrà concorrere per Vostro conto all'acquisto dei lotti.

Per accedere a questo servizio, del tutto gratuito, dovrete inoltrare l'apposito modulo che troverete in fondo al catalogo o presso i ns. uffici con allegato la fotocopia di un documento d'identità. I lotti saranno eventualmente acquistati al minor prezzo reso possibile dalle altre offerte in sala.

In caso di offerte scritte dello stesso importo sullo stesso lotto, avrà precedenza quella ricevuta per prima.

Pandolfini CASA D'ASTE S.r.l. offre inoltre ai propri clienti la possibilità di essere contattati telefonicamente durante l'asta per concorrere all'acquisto dei lotti proposti.

Sarà sufficiente inoltrare richiesta scritta che dovrà pervenire 12 ore prima della vendita. Detto servizio sarà garantito nei limiti della disposizione delle linee al momento ed in ordine di ricevimento delle richieste.

Per quanto detto si consiglia di segnalare comunque un'offerta che ci consentirà di agire per Vostro conto esclusivamente nel caso in cui fosse impossibile contattarvi.

Rilanci

Il prezzo di partenza è solitamente inferiore alla stima indicata in catalogo ed i rilanci sono indicativamente pari al 10% dell'ultima battuta.

In ogni caso il Banditore potrà variare i rilanci nel corso dell'asta.

Ritiro lotti

I lotti pagati nei tempi e modi sopra riportati dovranno, salvo accordi contrari, essere immediatamente ritirati.

Pandolfini fornisce un servizio di logistica con spese a carico del cliente.

Per altre informazioni si rimanda alle Condizioni Generali di Vendita.

Pagamenti

Il pagamento dei lotti dovrà essere effettuato, in €, entro il giorno successivo alla vendita, con una delle seguenti forme:

- contanti nei limiti di legge previsti al momento del pagamento

- assegno circolare non trasferibile o assegno bancario previo accordo con la Direzione amministrativa.

intestato a:

Pandolfini CASA D'ASTE S.r.l.

- bonifico bancario presso:

MONTE DEI PASCHI DI SIENA

Via dei Pecori 8 - FIRENZE

IBAN IT 21T 01030 02800 000063650896

intestato a Pandolfini Casa d'Aste

Swift BIC PASCITMMFIR

Pandolfini CASA D'ASTE S.r.l. agisce per conto dei venditori in virtù di un mandato con rappresentanza e pertanto non si sostituisce ai terzi nei rapporti contabili.

I lotti venduti da Soggetti I.V.A. saranno fatturati da quest'ultimi agli acquirenti.

La ns. fattura, pur riportando per quietanza gli importi relativi ad aggiudicazione ed I.V.A., è costituita unicamente dalla parte appositamente evidenziata.

ACQUISTARE DA PANDOLFINI

Le stime in catalogo sono espresse in Euro (€).

Dette valutazioni, puramente indicative, si basano sul prezzo medio di mercato di opere comparabili, nonché sullo stato di conservazione e sulle qualità dell'oggetto stesso.

I cataloghi Pandolfini includono riferimenti alle condizioni delle opere solo nelle descrizioni di opere multiple (quali stampe, libri, vini e monete).

Si prega di contattare l'esperto del dipartimento per richiedere un condition report di un lotto particolare. I lotti venduti nelle nostre aste saranno raramente, per natura, in un perfetto stato di conservazione, ma potrebbero presentare, a causa della loro natura e della loro antichità, segni di usura, danni, altre imperfezioni, restauri o riparazioni. Qualsiasi riferimento alle condizioni dell'opera nella scheda di catalogo non equivale a una completa descrizione dello stato di conservazione. I condition report sono solitamente disponibili su richiesta e completano la scheda di catalogo. Nella descrizione dei lotti, il nostro personale valuta lo stato di conservazione in conformità alla stima dell'oggetto e alla natura dell'asta in cui è inserito. Qualsiasi affermazione sulla natura fisica del lotto e sulle sue condizioni nel catalogo, nel condition report o altrove è fatta con onestà e attenzione. Tuttavia il personale di Pandolfini non ha la formazione professionale del restauratore e ne consegue che ciascuna affermazione non potrà essere esaustiva. Consigliamo sempre la visione diretta dell'opera e, nel caso di lotti di particolare valore, di avvalersi del parere di un restauratore o di un consulente di fiducia prima di effettuare un'offerta.

Ogni asserzione relativa all'autore, attribuzione dell'opera, data, origine, provenienza e condizioni costituisce un'opinione e non un dato di fatto.

Si precisano di seguito per le attribuzioni:

1. ANDREA DEL SARTO: a nostro parere opera dell'artista.
2. ATTRIBUITO AD ANDREA DEL SARTO: è nostra opinione che l'opera sia stata eseguita dall'artista, ma con un certo grado d'incertezza.
3. BOTTEGA DI ANDREA DEL SARTO: opera eseguita da mano sconosciuta ma nell'ambito della bottega dell'artista, realizzata o meno sotto la direzione dello stesso.
4. CERCHIA DI ANDREA DEL SARTO: a ns. parere opera eseguita da soggetto non identificato, con connotati associabili al suddetto artista. E' possibile che si tratti di un allievo.
5. STILE DI ...; SEGUACE DI ...; opera di un pittore che lavora seguendo lo stile dell'artista; può trattarsi di un allievo come di altro artista contemporaneo o quasi.
6. MANIERA DI ANDREA DEL SARTO: opera eseguita nello stile dell'artista ma in epoca successiva.
7. DA ANDREA DEL SARTO: copia di un dipinto conosciuto dell'artista.
8. IN STILE ...: opera eseguita nello stile indicato ma di epoca successiva.
9. I termini firmato e/o datato e/o siglato, significano che quanto riportato è di mano dell'artista.
10. Il termine recante firma e/o data significa che, a ns. parere, quanto sopra sembra aggiunto successivamente o da altra mano.
11. Le dimensioni dei dipinti indicano prima l'altezza e poi la base e sono espresse in cm. Le dimensioni delle opere su carta sono invece espresse in mm.
12. I lotti contrassegnati con (λ) s'intendono corredati da attestato di libera di circolazione o attestato di temporanea importazione artistica in Italia.
13. Il peso degli oggetti in argento è calcolato al netto delle parti in metallo, vetro e cristallo. Per gli argenti con basi appesantite il peso non è riportato.
14. I lotti contrassegnati con ● sono assoggettati al diritto di seguito.

CORRISPETTIVO D'ASTA E I.V.A.

Al prezzo di aggiudicazione dovrà essere aggiunto un importo dei diritti d'asta pari al:

- 26% fino a 250.000 euro
- 22% sulla parte eccedente.

Tali percentuali sono comprensive dell'iva in base alla normativa vigente.

Lotti contrassegnati con * in catalogo

Le aggiudicazioni dei lotti contrassegnati con * ed assoggettati ad iva con regime ordinario, avranno invece le seguenti maggiorazioni:

- iva del 22% sul prezzo di aggiudicazione
- diritti d'asta del 26% fino a 250.000 euro e del 22% sulla parte eccedente

Le vendite effettuate in virtù di mandati senza rappresentanza stipulati con soggetti IVA per beni per i quali non sia stata detratta l'imposta all'atto di acquisto sono soggette al regime del Margine ai sensi dell'art. 40 bis D.L. 41/95.

ACQUISTARE DA PANDOLFINI

Modalità di pagamento

Il pagamento potrà avvenire nelle seguenti modalità:

- a) contanti nei limiti di legge previsti al momento del pagamento;
- b) assegno circolare soggetto a preventiva verifica con l'istituto di emissione;
- c) assegno bancario di conto corrente previo accordo con la direzione amministrativa della Pandolfini CASA D'ASTE S.r.l.;
- d) bonifico bancario intestato a Pandolfini Casa d'Aste

MONTE DEI PASCHI DI SIENA

Filiale FIRENZE - Via dei Pecori, 8

IBAN: IT 21T 01030 02800 000063650896

BIC: PASCITMMFIR

Diritto di seguito

Il decreto Legislativo n. 118 del 13 febbraio 2006 ha introdotto il diritto degli autori di opere e di manoscritti, e dei loro eredi, ad un compenso sul prezzo di ogni vendita, successiva alla prima, dell'opera originale, il c.d. "diritto di seguito".

Detto compenso è dovuto nel caso il prezzo di vendita non sia inferiore ad € 3.000 ed è così determinato

- a) 4% fino a € 50.000;
- b) 3% per la parte del prezzo di vendita compresa tra € 50.000,01 ed € 200.000;
- c) 1% per la parte del prezzo di vendita compresa tra € 200.000,01 ed € 350.000;
- d) 0,5% per la parte del prezzo di vendita compresa tra € 350.000,01 ed € 500.000;
- e) 0,25% per la parte del prezzo di vendita superiore ad € 500.000.

Pandolfini Casa d'Aste è tenuta a versare il "diritto di seguito" per conto dei venditori alla Società italiana degli autori ed editori (SIAE).

Nel caso il lotto sia soggetto al c.d. "diritto di seguito" ai sensi dell'art. 144 della legge 633/41, l'aggiudicatario s'impegna a corrispondere, oltre all'aggiudicazione, alle commissioni d'asta ed alle altre spese eventualmente gravanti, anche l'importo che spetterebbe al Venditore pagare ai sensi dell'art. 152 L. 633/41, che Pandolfini s'impegna a versare al soggetto incaricato delle riscossione.

Si ricorda che per l'esportazione di opere che hanno più di 50 anni la legge italiana prevede la richiesta di un attestato di libera circolazione. Il tempo di attesa per il rilascio di tale documentazione è di circa 40 giorni dalla presentazione dell'opera e dei relativi documenti alla Soprintendenza Belle Arti.

In caso di aggiudicazione del lotto da parte di un compratore straniero, si prega il cliente di contattare immediatamente il dipartimento competente in merito all'opera acquistata per informazioni sul preventivo e per le pratiche relative all'esportazione e al trasporto delle opere in paesi esteri.

Il mancato rilascio o il ritardo del rilascio della licenza non costituisce una causa di risoluzione o annullamento della vendita, né giustifica il ritardo del pagamento da parte dell'acquirente.

VENDERE DA PANDOLFINI

Valutazioni

Presso gli uffici di Pandolfini CASA D'ASTE S.r.l. è possibile, su appuntamento, ottenere una valutazione gratuita dei Vostri oggetti. In alternativa, potrete inviare una fotografia corredata di tutte le informazioni utili alla valutazione, in base alla quale i ns. esperti potranno fornire un valore di stima indicativo.

Mandato per la vendita

Qualora decidiate di affidare gli oggetti per la vendita, il personale Pandolfini Vi assisterà in tutte le procedure. Alla consegna degli oggetti Vi verrà rilasciato un documento (mandato a vendere) contenente la lista degli oggetti, i prezzi di riserva, la commissione e gli eventuali costi per assicurazione, foto e trasporto. Dovranno essere forniti un documento d'identità ed il codice fiscale per l'annotazione sui registri di P.S. conservati presso gli uffici Pandolfini.

Il mandato a vendere può essere con o senza rappresentanza. Il mandante rimane, eventualmente anche solo in via di manleva nei confronti della Pandolfini, il soggetto responsabile per eventuali pretese che l'acquirente dovesse avanzare in ordine al bene acquistato.

Riserva

Il prezzo di riserva è l'importo minimo (al lordo delle commissioni) al quale l'oggetto affidato può essere venduto. Detto importo è strettamente riservato e sarà tutelato dal Banditore in sede d'asta. Qualora detto prezzo non venga raggiunto, il lotto risulterà invenduto.

Liquidazione del ricavato

Trascorsi circa 35 giorni lavorativi dalla data dell'asta, e comunque una volta ultimate le operazioni d'incasso, provvederemo alla liquidazione, dietro emissione di una fattura contenente in dettaglio le commissioni e le altre spese addebitate.

Commissioni

Sui lotti venduti Pandolfini CASA D'ASTE S.r.l. applicherà una commissione del 13% (oltre ad I.V.A.) mediante detrazione dal ricavato.

CONDITIONS OF SALE

1. Pandolfini CASA D'ASTE s.r.l. is charged with selling objects entrusted to the same by consignors as per the deeds registered at the VAT Office of Florence. In the event of mandates with representation, the effects of the sale shall be completed directly by the Seller and the Purchaser, also for the purposes of the possible application of the Consumer Code, without the assumption of any additional liability by Pandolfini CASA D'ASTE s.r.l. other than whatever derives from the mandate received, with Pandolfini CASA D'ASTE s.r.l. acting as a simple intermediary.

2. Sales shall be awarded to the highest bidder. The transfer of sold lots to third parties shall not be accepted. Pandolfini CASA D'ASTE s.r.l. shall hold the successful bidder solely responsible for the payment. For this reason, participation in the auction in the name and on the behalf of third parties shall be notified in advance and Pandolfini CASA D'ASTE s.r.l. shall reserve the right to refuse to allow the representative to take part in the auction should it deem that the power of representation has not been sufficiently demonstrated.

3. The estimates in the catalogue are purely indicative and are expressed in euros. The descriptions of the lots shall be considered to be no more than an opinion and purely indicative, and shall not, therefore, entail any liability on the part of Pandolfini CASA D'ASTE S.r.l. Any complaints should be sent in writing within ten (10) days and, where considered valid, shall solely entail the reimbursement of the amount paid without the right to any further claims.

4. Pandolfini CASA D'ASTE s.r.l. shall not issue any guarantees regarding the attribution, authenticity or origin of the goods put up for sale for which the sole person responsible shall exclusively remain the consignor. The consignor shall assume every guarantee and responsibility concerning the goods with reference to – by way of an example but not limited to – the ownership, origin, preservation and marketability of the item which is the subject of this mandate.

5. The auction shall be preceded by an exhibition during which the Director of the sale shall be available for any clarification; the purpose of the exhibition shall be to allow prospective bidders to inspect the state of preservation and the quality of the objects as well as to clarify any possible errors or inaccuracies in the catalogue. The interested parties shall undertake to examine the objects in person, possibly with the assistance of a trusted expert. All the objects shall be "sold as seen" in the same condition and state of preservation in which they are displayed.

6. Pandolfini CASA D'ASTE s.r.l. may accept absentee bids (written or telephone bids) for the lots for sale on the precise mandate of persons who are unable to attend the auction. The lots shall always be purchased at the best price, in compliance with other bids for the same lots and with the registered reserves. The Pandolfini CASA D'ASTE s.r.l. shall not be held responsible for any mistakes in the management of any written or telephone bids whilst undertaking to scrupulously avoid any errors. Bidders are advised to carefully check the numbers of the lots, the descriptions and the figures indicated when filling in the relevant form. Absentee bids of an unlimited amount shall not be accepted. Telephone bidding requests shall only be accepted where formulated in writing before the sale. In the event of two identical absentee bids for the same lot, priority shall be given to the first one received.

7. During the auction the Auctioneer shall have the right to combine or separate the lots and to adopt any measures deemed to be useful for the optimum management of the event, including the possibility of

withdrawing a lot from the same.

8. The lots shall be awarded by the Director of the sale; in the event of a dispute, the contested lot shall be re-offered at the same session based on the last bid received. Bids placed in the salesroom shall always prevail over absentee bids as per point no. 6.

9. Pandolfini CASA D'ASTE S.r.l. may immediately request the total payment of the final price, including the buyer's premium; this should, in any case, be paid by no later than 12 p.m. on the day after the sale.

10. Lots that have been purchased and paid for should be collected immediately and, in any case, no later than 10 (ten) days from the date of the actual payment made to Pandolfini CASA D'ASTE s.r.l. Failing this, Pandolfini CASA D'ASTE s.r.l. shall be entitled to claim all the storage charges and shall be exempt from any liability related to the storage or any deterioration of the objects. The weekly storage fee shall amount to € 26.00.

The collection of the goods purchased shall be carried out under the responsibility and at the expense of the purchaser either in person or through an incumbent or a carrier/forwarding agent. In any case, Pandolfini CASA D'ASTE s.r.l. shall not be liable for any damage to the goods suffered during transport; in particular, the purchaser, either directly or through its incumbent, shall undertake to inspect the suitability of the packaging, also based on the characteristics of the object purchased, expressly releasing Pandolfini CASA D'ASTE s.r.l. from any liability in this regard.

In the event that payment is not made within the term of ten (10) days from the auction, Pandolfini CASA D'ASTE s.r.l. may declare the sale to have been canceled, annulling the awarding of the bid and taking legal steps in order to recover the amount due. In the event of the cancellation of the sale, the purchaser shall be obliged to pay Pandolfini CASA D'ASTE srl a penalty equal to the lost commission due by both the principal and by the purchaser. The delivery of the goods shall take place exclusively once the full balance of the final price has been paid.

11. For lots marked with the symbol (β), the seller holds the qualification of a professional. In the event that the purchaser is a consumer pursuant to art. 3 of the Consumer Code, sales completed by means of absentee bids without direct salesroom participation, in writing, by telephone or online, shall constitute distance contracts pursuant to and as an effect of articles 45 and fol. of the Consumer Code.

Pursuant to art. 59, para. 1 m) of the Consumer Code and barring the provisions of the following paragraph, the purchaser may not take advantage of the right of withdrawal since the contract shall be understood to have been concluded on the occasion of a public auction according to the definition in art. 45, para. 1 o) of the aforementioned Consumer Code.

For lots marked with the symbol (β), in the case of auctions held exclusively online without the possibility of taking part in person, indicated by the wording "timed auction", the purchaser's right of withdrawal shall be recognized pursuant to and as an effect of art. 59 of the Consumer Code. The purchaser may withdraw from the contract within fourteen (14) days from entering into possession of the object purchased without having to provide any motivation, notifying the same by registered letter with advice of receipt or via certified email sent to

Pandolfini CASA D'ASTE s.r. at pandoaste@pec.pandolfini.it. Any explicit declaration of the decision to withdraw from the contract may be sent for this purpose or the standard notification which can be downloaded from the following link: www.pandolfini.it/it/content/modulo-di-recesso.asp
The above term shall be understood to have been complied with in the event that the notification of the exercising of the right of withdrawal is sent by the consumer before the expiry of the withdrawal period. Pandolfini CASA D'ASTE s.r.l. shall, in turn, undertake to notify the seller of the withdrawal. The cost of redelivering the object shall be charged to the purchaser who shall, therefore, undertake to return the same under its own responsibility and at its own expense within fourteen (14) days from when Pandolfini CASA D'ASTE s.r.l. receives the notification of withdrawal. The term shall be deemed to have been complied with if the purchaser returns the goods before the 14-day deadline.

Pandolfini CASA D'ASTE s.r.l. shall undertake to reimburse all the payments received from the consumer, including the delivery expenses (with the exception of any additional costs arising from the choice of a method of delivery different from the cheaper standard delivery offered), within fourteen (14) days from when it was informed of the consumer's decision to withdraw from the contract. Pandolfini CASA D'ASTE s.r.l. may, however, withhold reimbursement until it has received the returned goods which are the subject of the withdrawal. Reimbursement may be made by employing the same method of payment used by the consumer for the initial transaction, unless the consumer has expressly agreed otherwise and on condition that the same does not have to sustain any other costs as a consequence of the reimbursement.

For the purposes of exercising the right of withdrawal, the purchaser shall, however, be understood to have entered into possession of the object purchased when ten (10) days have passed from payment by the purchaser without the same undertaking to collect the object.

12. Purchasers should undertake to comply with all the legislative measures and regulations currently in force regarding objects subject to notification, with particular reference to Italian Legislative Decree no. 42/2004. The sale of objects subject to the above regulations shall, therefore, be suspensively conditional upon the absence of the exercising of the right of pre-emption by the competent Ministry within the term of sixty (60) days from the date of receipt of the report as envisaged by art. 61 of above Legislative Decree no. 42/2004. During the period of time permitted for exercising the right of pre-emption, the object may not, however, be delivered to the purchaser pursuant to art. 61, para.4, of Legislative Decree no. 42/2004. In the event of the exercising of the right of pre-emption by the State, the successful bidder may not claim any reimbursement or indemnity from Pandolfini CASA D'ASTE s.r.l. or from the Seller.

13. Italian Legislative Decree no. 42 dated 22 January 2004 regulates the exportation of objects of cultural interest outside Italy, while exportation outside the European Community is regulated by EEC Regulation no. 116/2009 dated 18 December 2008. The exportation of objects is regulated by the above regulations and by the customs and tax laws in force. Pandolfini CASA D'ASTE s.r.l. shall not be deemed responsible for and cannot guarantee the issuing of the relevant permits. Therefore Pandolfini CASA D'ASTE s.r.l. shall decline any responsibility vis-à-vis the purchasers with regard to any restrictions on the exportation of the lots awarded. The failure to grant the above authorizations shall not justify the cancellation of the purchase or the non-payment of the same. It should be remembered that archeological findings of Italian origin may not be exported.

14. Pursuant to and as an effect of art. 22 Legislative Decree no. 231/2007 (Anti-Money Laundering Decree), clients shall undertake to provide all the up to date information necessary for permitting Pandolfini CASA D'ASTE s.r.l. to fulfill the obligations regarding the adequate verification of the clientele.

It shall be understood that the completion of the operation shall be subject to the issuing by the Client of the information requested by Pandolfini CASA D'ASTE s.r.l. in order to fulfill the above obligations. Pursuant to art. 42 Legislative Decree no. 231/07, Pandolfini CASA D'ASTE s.r.l. shall reserve the right to abstain from and not conclude the operation in the event of the objective impossibility of carrying out an adequate verification of the clientele.

15. These regulations shall be automatically accepted by anyone participating in the auction. The Court of Florence shall have jurisdiction over any disputes that may arise.

16. Lots marked with * have been entrusted by Consignors subject to V.A.T. and are therefore subject to V.A.T. as follows: 22% payable on the hammer price and 22% on the net buyer's premium.

17. Lots marked with (λ) shall be understood to be accompanied by a certificate of free circulation, while lots marked with ◇ by a certificate attesting to the shipment or importation.

18. Lots marked with ● are subject to resale rights.

Italian Legislative Decree no. 118 dated 13 February 2006 introduced royalties for the authors of works and manuscripts, and their heirs, as a fee on the price of each sale, subsequent to the first sale of the original work, the so-called "resale rights".

This fee shall be due in the event that the sale price is no less than €. 3,000 and shall be determined as follows:

- a) 4% for the part of the sale price comprised between €. 3,000 and €. 50,000
- b) 3% for the part of the sale price comprised between €. 50,000.01 and €. 200,000
- c) 1% for the part of the sale price comprised between €. 200,000.01 and €. 350,000
- d) 0.5% for the part of the sale price comprised between €. 350,000.01 and €. 500,000
- e) 0.25% for the part of the sale price above €. 500,000

Pandolfini CASA D'ASTE s.r.l. shall be obliged to pay the "resale rights" on behalf of the sellers to the Italian Society of Authors and Publishers (SIAE).

In the event that the lot is subject to so-called "resale rights" pursuant to art. 144 of Italian Law no. 633/41, in addition to the payment of the bid awarded, the auction commission and any other expenses due, the successful bidder shall also undertake to pay the amount that the Seller is obliged to pay pursuant to art. 152 of Law no. 633/41, which Pandolfini CASA D'ASTE s.r.l. shall pay to the subject entrusted with collecting the same.

19. Lots marked with ■ are offered without reserve.

20. The privacy policy statement regarding the processing of personal information can be consulted on the Pandolfini CASA D'ASTE s.r.l. website at the following address www.pandolfini.it/it/content/privacy.asp.

AUCTIONS

Auctions are open to the public without any obligation to bid. The lots are usually sold in numerical order as listed in the catalogue. Approximately 90-100 lots are sold per hour, but this figure can vary depending on the nature of the objects.

Absentee bids and telephone bids

If it's not possible for the bidder to attend the auction in person, Pandolfini CASA D'ASTE S.r.l. will execute the bid on your behalf.

To have access to this free service you will need to send us a photocopy of some form of ID and the relevant form that you will find at the end of the catalogue or in our offices. The lots will be purchased at the best possible price depending on the other bids in the salesroom.

In the event of absentee bids of equal amount, the first one to be placed will have the priority. Pandolfini CASA D'ASTE S.r.l. offers its clients the possibility to be contacted by telephone during the auction to participate in the sale. You will need to send a written request within 12 hours prior to the time of the sale. This service is guaranteed depending on the lines available at the time, and according to the order of arrival of the requests.

We therefore advise clients to place a bid that will allow us to execute it on their behalf only when it is not possible to contact them.

Bids

The starting price is usually lower than the estimate stated in the catalogue, and each raising will be approximately 10% of the previous bid.

The raising of the bid during the auction is, in any case at the sole discretion of the auctioneer.

Collection of lots

The lots paid for following the aforementioned procedures must be collected immediately, unless other agreements have been taken with the auction house.

Logistic service may be provided by Pandolfini with shipping costs charged to the customer.

For any other information please see General Conditions of Sale.

Payment

The payment of the lots is due, in EUR, the day following the sale, in any of the following ways:

- cash within the limits established by law at the time of payment
- non-transferable bank draft or personal cheque with prior consent from the administrative office, made payable to: Pandolfini CASA D'ASTE S.r.l.
- bank transfer to:
MONTE DEI PASCHI DI SIENA
Via dei Pecori 8 - FIRENZE
IBAN IT 21T 01030 02800 000063650896
headed to Pandolfini Casa d'Aste
Swift BIC PASCITMMFIR

Pandolfini CASA D'ASTE S.r.l. acts on behalf of the Consignor on the basis of a mandate, and does not substitute third parties regarding payments. For lots sold by V.A.T. payers, an invoice will be issued to the purchaser by the seller. Our invoice, though you will find reported the hammer price and the V.A.T., is only made up of the amount highlighted.

BUYING AT PANDOLFINI

The estimates in the catalogue are expressed in Euros (€). These estimates are purely indicative and are based on the mean price of comparable pieces on the market, on the condition and on the characteristics of the object itself.

The catalogues of Pandolfini include information on the condition of the objects only when describing multiple lots (such as prints, books, coins and bottles of wine). Please request a condition report of the lot you are interested in from the specialist in charge.

Lots sold in our auctions will rarely be in perfect condition and may show, due to their nature and age, signs of wear, damage, restoration or repair and other imperfections. Any reference to the condition of the object in the catalogue is not equivalent to a complete description of its condition. Condition reports are usually available on request and complete the catalogue entries. In the description of the lots, our staff judges the condition of the object in accordance with its estimate and the kind of auction in which it has been included. Any statement in the catalogue, in the condition report or elsewhere, regarding the physical nature of the lot and its condition, is given honestly and scrupulously. The staff of Pandolfini however does not have the professional training of a restorer: any statement therefore should not be considered exhaustive. Potential purchasers are always advised to inspect the object in person and, in the case of lots of particular value, to ask the opinion of a restorer or of a trusted consultant before placing a bid.

Any statement regarding the author, the attribution of the work, dating, origin, provenance and condition is to be considered a simple opinion and not an actual fact.

As concerning attributions, please note that:

1. ANDREA DEL SARTO: in our opinion a work by the artist.
2. ATTRIBUTED TO ANDREA DEL SARTO: in our opinion the work was executed by the artist, but with a degree of uncertainty.
3. ANDREA DEL SARTO'S WORKSHOP: work executed by an unknown artist in the workshop of the artist, whether or not under his direction.
4. ANDREA DEL SARTO'S CIRCLE: in our opinion a work executed by an unidentifiable artist, with characteristics referable to the aforementioned artist. He may be a pupil.
5. STYLE OF...; FOLLOWER OF...; a work by a painter who adheres to the style of the artist: he could be a pupil or another contemporary, or almost contemporary, artist.
6. MANNER OF ANDREA DEL SARTO: work executed imitating the style of the artist, but at a later date.
7. FROM ANDREA DEL SARTO: copy from a painting known to be by the artist.
8. IN THE STYLE OF...: work executed in the style specified, but from a later date.
9. The terms signed and/or dated and/or initialled means that it was done by the artist himself.
10. The term bearing the signature and/or date means that, in our opinion, the writing was added at a later date or by a different hand.
11. In the measurements of the paintings, expressed in cm, height comes before base. The size of works on paper is instead expressed in mm.
12. For lots with the symbol (λ), an export licence or a temporary importation licence is available.
13. The weight of silver objects is a net weight, excluding metal, glass and crystal parts. The weight of silver objects with a weighted base will not be indicated.
14. Lots with the symbol ● are subjected to the "resale right".

BUYER'S PREMIUM AND VAT

A buyer's premium will be added to the hammer price amounting to:

- 26% up to € 250,000
- 22% on any excess amount.

These percentages shall include VAT in accordance with current regulations.

Lots marked * in the catalogue

The sale of lots marked * and subject to ordinary VAT will instead be increased as follows:

- 22% VAT on the hammer price
- 26% buyer's premium up to € 250,000 and 22% on any excess amount

Sales carried out by virtue of mandates without the power of representation that are stipulated with VAT subjects and involve goods for which the tax has not been deducted at the moment of purchase shall be subject to the VAT Margin scheme pursuant to art. 40 b) of Italian Legislative Decree 41/95.

BUYING AT PANDOLFINI

Terms of payment

The following methods of payment are accepted:

- a) cash within the limits established by law at the time of payment;
- b) bank draft subject to prior verification with the issuing bank;
- c) current account bank check upon agreement with the administrative offices of Pandolfini CASA D'ASTE S.r.l.;
- d) bank transfer made out to Pandolfini Casa d'Aste

MONTE DEI PASCHI DI SIENA

Filiale FIRENZE - Via dei Pecori, 8

IBAN: IT 21T 01030 02800 000063650896

BIC: PASCITMMFIR

Resale right

The Legislative Decree n. 118 dated 13th February 2006 introduced the right for authors of works of art and manuscripts, and for their heirs, to receive a remuneration from the price of any sale after the first, of the original work: this is the so-called "resale right".

This payment is due for selling prices over €3.000 and is determined as follows:

- a) 4 % up to € 50.000;
- b) 3 % for the portion of the selling price between € 50.000,01 and € 200.000;
- c) 1 % for the portion of the selling price between € 200.000,01 and € 350.000;
- d) 0,5 % for the portion of the selling price between € 350.000,01 and € 500.000;
- e) 0,25 % for the portion of the selling price exceeding € 500.000.

Pandolfini CASA D'ASTE S.r.l. is liable to pay the "resale right" on the sellers' behalf to the Società Italiana degli Autori ed Editori (SIAE).

Should the lot be subjected to the "resale right" in accordance with the art. 144 of the law 633/41, the purchaser will pay, in addition to the hammer price, to the commission and to other possible expenses, the amount that would be due to the Seller in accordance with the art. 152 of the law 633/41, that Pandolfini will pay to the subject authorized to collect it.

Please remember that, in the case of the exportation of works that are over 50 years old, according to Italian law a certificate of free circulation should be requested. The waiting time for the issuing of this documentation is around forty (40) days from the presentation of the work and the relevant documents to the *Soprintendenza Belle Arti* (Superintendency of Fine Arts).

In the event that the lot is awarded to a foreign buyer, the client is requested to immediately contact the competent department regarding the work purchased for information about the estimate and the paperwork necessary for the exportation and transport of the work to a foreign country.

The failed or delayed issuing of the license shall not constitute grounds for the rescinding or annulment of the sale, nor shall it justify any delay in the payment by the purchaser.

SELLING THROUGH PANDOLFINI

Evaluations

You can ask for a free evaluation of your objects by fixing an appointment at the headquarters of Pandolfini CASA D'ASTE S.r.l. Alternatively, you may send us a photograph of the objects and any information which could be useful: our specialists will then express an indicative evaluation.

Mandate of sale

If you should decide to entrust your objects to us, the Pandolfini staff will assist you through the entire process. Upon delivery of the objects you will receive a document (mandate of sale) which includes a list of the objects, the reserves, our commission and possible costs for insurance, photographs and shipping. We will need some form of ID and your date and place of birth for the registration in the P.S. registers in the offices of Pandolfini. The mandate of sale is a mandate of representation: therefore Pandolfini CASA D'ASTE S.r.l. cannot substitute the seller in his relations with third parties.

Reserve

The reserve is the minimum amount (commission included) at which an object can be sold. This sum is strictly confidential and the auctioneer will ensure it remains so it during the auction. If the reserve is not reached, the lot will remain unsold.

Payment

You will receive payment within 35 working days from the day of the sale, provided the payment on behalf of the purchaser is complete, with the issue of a detailed invoice reporting commissions and any other charges applicable.

Commission

Pandolfini CASA D'ASTE S.r.l. will apply a 13% (plus V.A.T.) commission which will be deducted from the hammer price.



PANDOLFINI TEMPO

IL SISTEMA PIÙ SEMPLICE PER ACQUISTARE ALL'ASTA

Potete aggiudicarvi una varietà di oggetti d'arte, arredi, dipinti, vini, gioielli, orologi, disegni. Le aste sono curate dai nostri esperti.



1 Partecipare è molto semplice.
Vai sul calendario aste e cerca il logo.



2 Sfoglia il catalogo on line come per le aste tradizionali.
Per fare la tua offerta utilizza il pannello che vedi,
come esempio, qui sulla destra con le seguenti funzioni:

- Data e ora del Termine asta
- Countdown del tempo restante al termine asta
- Pulsante offerta con incremento prestabilito
- Inserimento valore offerta massima.

3 Verifica in tempo reale nella tua area riservata **My Pandolfini** lo stato completo di tutte le tue offerte attive. Se non sei ancora registrato registrati.

4 Per registrarti utilizza il modulo standard della registrazione e inserisci un documento valido, il codice fiscale, carta di credito e referenze bancarie. Ti verrà inviata una mail di conferma.

5 Verrai avvertito di variazioni di offerte attraverso mail che ti informeranno se la tua offerta è stata superata o ti sei aggiudicato il lotto.

15/11/2021 09:08:00

TERMINE ASTA

10G 16H 17M 5S

TERMINE RIMANENTE

OFFERTA LIBERA

1000 €
OFFRI

oppure

1000 ▼ EUR

LA TUA OFFERTA MASSIMA

INVIA OFFERTA MASSIMA

🔗 **CONDIZIONI GENERALI**

Per informazioni tempo@pandolfini.it

Cognome | Surname _____

Nome | Name _____

Ragione Sociale | Company Name _____

@EMAIL _____

Indirizzo | Address _____

Città | City _____

C.A.P. | Zip Code _____

Telefono Ab. | Phone _____

Fax _____

Cell. | Mobile _____

Cod. Fisc o Partita IVA | VAT _____

PAGAMENTO | PAYMENT

Assegno intestato a Pandolfini Casa d'Aste | Check to Pandolfini Casa d'Aste

Bonifico Bancario | Bank transfer to
MONTE DEI PASCHI DI SIENA
IBAN: IT 21T 01030 02800 000063650896 - Swift BIC: PASCITMMFIR

VISA MASTERCARD

CARTA # | CARD # _____

Security Code _____

Data scadenza | Expiration Date _____

Firma | Signature _____

NUOVO | NEW RINNOVO | RENEWAL

SEGNARE LE CATEGORIE DI INTERESSE PLEASE CHECK THE CATEGORIES OF INTEREST

ARREDI E MOBILI ANTICHI
OGGETTI D'ARTE, PORCELLANE, MAIOLICHE € 170
FURNITURE, WORKS OF ART,
PORCELAIN AND MAIOLICA
5 Cataloghi | Catalogues

DIPINTI E SCULTURE DEL SEC. XIX € 120
19TH CENTURY PAINTINGS AND SCULPTURES
3 Cataloghi | Catalogues

DIPINTI E SCULTURE ANTICHE € 120
OLD MASTERS PAINTINGS AND SCULPTURES
3 Cataloghi | Catalogues

ARTE ORIENTALE | ASIAN ART € 80
2 Cataloghi | Catalogues

MONETE E MEDAGLIE | COINS AND MEDAL € 80
2 Cataloghi | Catalogues

ARGENTI | SILVER € 170
GIOIELLI E OROLOGI | JEWELRY AND WATCHES
5 Cataloghi | Catalogues

LIBRI E MANOSCRITTI € 50
BOOKS AND MANUSCRIPTS
2 Cataloghi | Catalogues

VINI | WINES € 80
3 Cataloghi | Catalogues

ARTE MODERNA E CONTEMPORANEA € 120
ARTI DECORATIVE DEL SEC. XX E DESIGN
MODERN AND CONTEMPORARY ART
20TH CENTURY DECORATIVE ARTS AND DESIGN
3 Cataloghi | Catalogues

AUTO CLASSICHE | CLASSIC CARS € 80
2 Cataloghi | Catalogues

TOTALE | TOTAL €

RISPEDIRE ALL'UFFICIO ABBONAMENTI - PLEASE SEND THIS FORM BACK TO THE SUBSCRIPTION OFFICE

PANDOLFINI CASA D'ASTE Palazzo Ramirez Montalvo | Borgo degli Albizi, 26 | 50122 Firenze | Tel. +39 055 2340888-9 | Fax +39 055 244343 | info@pandolfini.it



ASSOCIAZIONE NAZIONALE CASE D'ASTE

AMBROSIANA CASA D'ASTE DI A. POLESCHI

Via Sant'Agnesa 18 - 20123 Milano
tel. 02 89459708 - fax 02 40703717
www.ambrosianacasadaste.com
info@ambrosianacasadaste.com

ANSUINI 1860 ASTE

Viale Bruno Buozzi 107 - 00197 Roma
tel. 06 45683960 - fax 06 45683961
www.ansuiniaste.com
info@ansuiniaste.com

BERTOLAMI FINE ART

Piazza Lovatelli 1 - 00186 Roma
tel. 06 32609795 - 06 3218464
fax 06 3230610
www.bertolamifineart.com
info@bertolamifineart.com

BLINDARTE CASA D'ASTE

Via Caio Duilio 10 - 80125 Napoli
tel. 081 2395261 - fax 081 5935042
www.blindarte.com
info@blindarte.com

CAMBI CASA D'ASTE

Castello Mackenzie
Mura di S. Bartolomeo 16
16122 Genova
tel. 010 8395029 - fax 010 879482
www.cambiaste.com
info@cambiaste.com

COLASANTI CASA D'ASTE

Via Aurelia, 1249 - 00166 Roma
tel. 06 6618 3260 - fax 06 66183656
www.colasantiaste.com
info@colasantiaste.com

CAPITOLIUM ART

Via Carlo Cattaneo 55 - 25121 Brescia
tel. 030 2072256 - fax 030 2054269
www.capitoliumart.it
info@capitoliumart.it

EURANTICO

S.P. Sant'Eutizio 18 - 01039 Vignanello VT
tel. 0761 755675 - fax 0761 755676
www.eurantico.com
info@eurantico.com

FABIANI ARTE

via Guglielmo Marconi 44 - 51016
Montecatini Terme (PT)
tel. 0572 910502
www.fabianiarte.com
info@fabianiarte.com

FARSETTIARTE

Viale della Repubblica (area Museo Pecci)
59100 Prato
tel. 0574 572400 - fax 0574 574132
www.farsettiarte.it
info@farsettiarte.it

FIDESARTE ITALIA

Via Padre Giuliani 7 (angolo via Einaudi)
30174 Mestre VE
tel. 041 950354 - fax 041 950539
www.fidesarte.com
info@fidesarte.com

FINARTE S.P.A.

Via Paolo Sarpi 6 - 20154 Milano
tel. 02 3363801 - fax 02 28093761
www.finararte.it
info@finarte.it

INTERNATIONAL ART SALE

Via G. Puccini 3 - 20121 Milano
tel. 02 40042385 - fax 02 36748551
www.internationalartsale.it
info@internationalartsale.it

LIBRERIA ANTIQUARIA GONNELLI - CASA D'ASTE

Piazza D'Azeglio 13 - 50121 Firenze
tel. 055 268279 - fax 0039 0552396812
www.gonnelli.it
info@gonnelli.it

MAISON BIBELOT CASA D'ASTE

Corso Italia 6 - 50123 Firenze
tel. 055 295089 - fax 055 295139
www.maisonbibelot.com
segreteria@maisonbibelot.com

STUDIO D'ARTE MARTINI

Borgo Pietro Wuhrer 125 - 25123 Brescia
tel. 030 2425709 - fax 030 2475196
www.martiniarte.it
info@martiniarte.it

PANDOLFINI CASA D'ASTE

Borgo degli Albizi 26 - 50122 Firenze
tel. 055 2340888-9 - fax 055 244343
www.pandolfini.com
info@pandolfini.it

SANT'AGOSTINO

Corso Tassoni 56 - 10144 Torino
tel. 011 4377770 - fax 011 4377577
www.santagostinoaste.it
info@santagostinoaste.it

A.N.C.A. Associazione Nazionale delle Case d'Aste

REGOLAMENTO

Articolo 1

I soci si impegnano a garantire serietà, competenza e trasparenza sia a chi affida loro le opere d'arte, sia a chi le acquista.

Articolo 2

Al momento dell'accettazione di opere d'arte da inserire in asta i soci si impegnano a compiere tutte le ricerche e gli studi necessari, per una corretta comprensione e valutazione di queste opere.

Articolo 3

I soci si impegnano a comunicare ai mandanti con la massima chiarezza le condizioni di vendita, in particolare l'importo complessivo delle commissioni e tutte le spese a cui potrebbero andare incontro.

Articolo 4

I soci si impegnano a curare con la massima precisione i cataloghi di vendita, corredando i lotti proposti con

schede complete e, per i lotti più importanti, con riproduzioni fedeli.

I soci si impegnano a pubblicare le proprie condizioni di vendita su tutti i cataloghi.

Articolo 5

I soci si impegnano a comunicare ai possibili acquirenti tutte le informazioni necessarie per meglio giudicare e valutare il loro eventuale acquisto e si impegnano a fornire loro tutta l'assistenza possibile dopo l'acquisto.

I soci rilasciano, a richiesta dell'acquirente, un certificato su fotografia dei lotti acquistati.

I soci si impegnano affinché i dati contenuti nella fattura corrispondano esattamente a quanto indicato nel catalogo di vendita, salvo correggere gli eventuali refusi o errori del catalogo stesso.

I soci si impegnano a rendere pubblici i listini delle aggiudicazioni.

Articolo 6

I soci si impegnano alla collaborazione con le istituzioni pubbliche per la conservazione del patrimonio culturale italiano e per la tutela da furti e falsificazioni.

Articolo 7

I soci si impegnano ad una concorrenza leale, nel pieno rispetto delle leggi e dell'etica professionale.

Ciascun socio, pur operando nel proprio interesse personale e secondo i propri metodi di lavoro si impegna a salvaguardare gli interessi generali della categoria e a difenderne l'onore e la rispettabilità.

Articolo 8

La violazione di quanto stabilito dal presente regolamento comporterà per i soci l'applicazione delle sanzioni di cui all'art. 20 dello Statuto ANCA



ART ASSICURAZIONI
L'arte di assicurare l'arte
AGENZIA CATANI GAGLIANI











PANDOLFINI.COM